



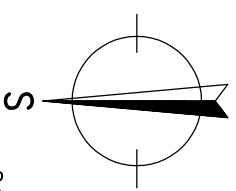
LEGENDA MÍSTNOSTI :

číslo	účel místnosti	plocha [m ²]
101	Zádvěří	3,57
102	Technické zázemí	2,77
103	Koupelna	3,14
104	Obývací pokoj s kuch. koutem	33,28
105	Pokoj	10,54
106	Chodba	6,92
107	Komora	3,54
108	Stání s krytým vstupem	(23,78)
	obýtná plocha :	43,82
	plocha příslušenství :	19,94
	celková podlahová plocha :	63,76
	plocha zastavěná RD (včetně stání) :	104,29

 elektrické otopné těleso
 vnitřní jednotka tepelného čerpadla "vzduch-vzduch"

POZNÁMKY :

1. Zařizovací předměty a konstrukce zakreslené čárkovaně nejsou součástí dodávky RD! Jejich návrh je pouze schématický – může být upraven dle profesních částí PD!
2. Technické změny jsou vyhrazeny!
3. Vnitřní dveře kótovány s přesností ± 30 mm.
4. V půdoryse jsou pro okna kótovány stavební otvory, skutečná výška parapetu je uvedena ve výkrese řezu.
5. Místo pro umístění venkovní jednotky tepelného čerpadla určí objednatel po dohodě se svým projektantem spodní stavby na základě místních podmínek staveniště, umístění RD na pozemku a odstupů od sousedních pozemků a staveb! RD Rýmařov nese žádnou zodpovědnost za nevhodné umístění rodinného domu ani venkovní jednotky tepelného čerpadla na pozemku stavebníka!

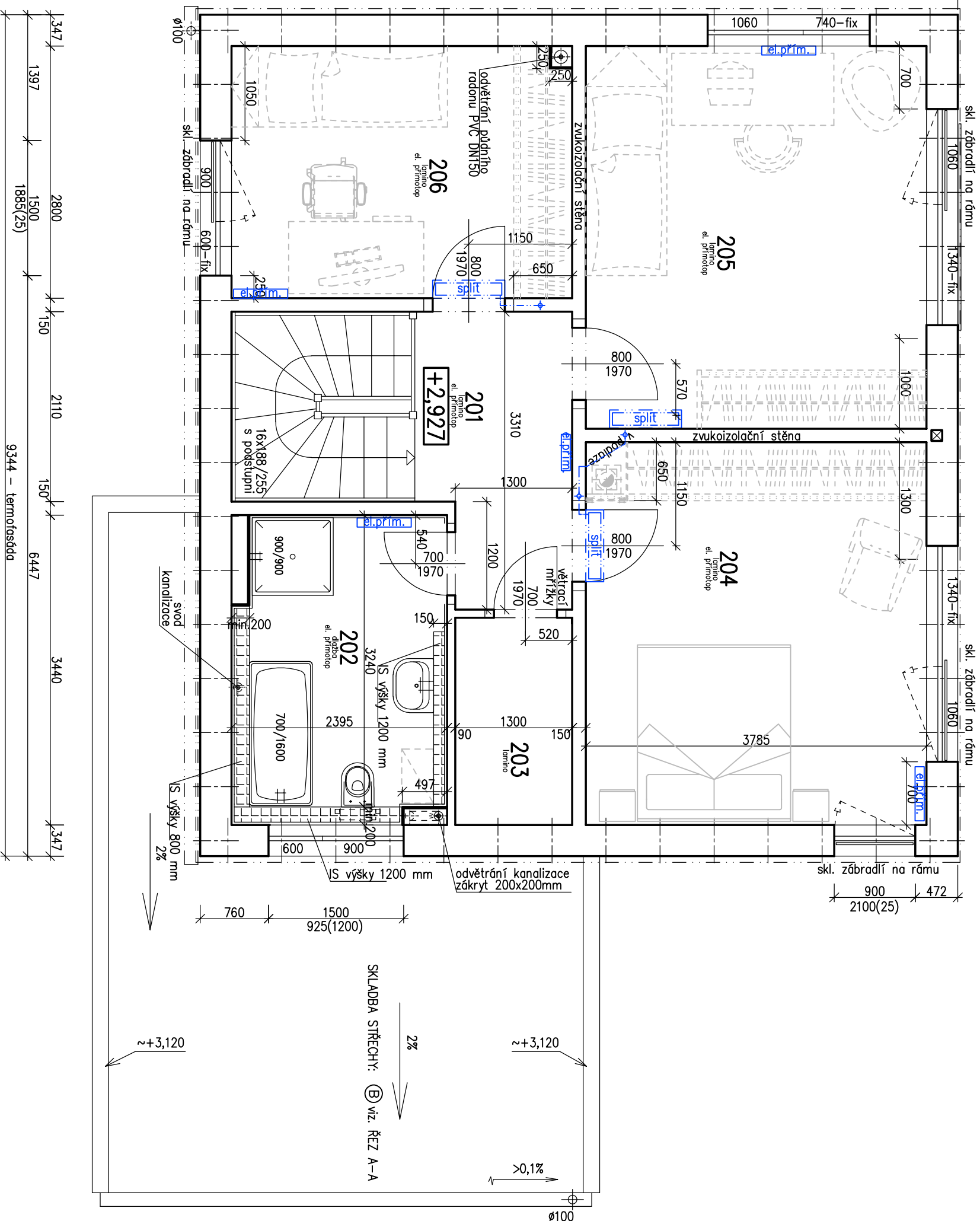
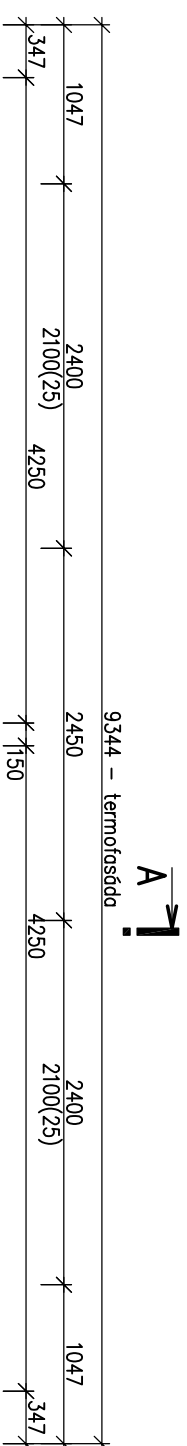


RD s TMF 150 mm
 SCHODY N723 s podstupni
 S.O. xxx
 MODEL 2024

Označ. výkresu	M 1:50	D.05	Číslo HS:	xxx
Označ. domu	RODINNÝ DŮM		Stupeň PD: DÚS+DOS	xxx
KUBIS 121			Datum:	xxx
Autorizovaný inženýr	Ing.David Ondra			
Vypracoval	xxx			
Investor-staveniště	xxx			

SKLADBA (A)

EPS 30 + OMITKA 7
FERMACELL 15
RAM 120
FERMACELL 15
EPS 30 + OMITKA 7


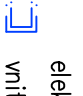


LEGENDA MÍSTNOSTÍ :

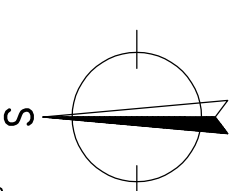
číslo	účel místnosti	plocha [m ²]
201	Galerie	5,73
202	Koupelna	7,94
203	Komora	2,99
204	Ložnice	16,39
205	Pokoj	16,39
206	Pokoj	10,54
obytná plocha :		43,32
plocha příslušenství :		16,66
celková podlahová plocha :		59,98

POZNÁMKY :

- Zařizovací předměty a konstrukce zakreslené čárkovaně nejsou součástí dodávky RD! Jejich návrh je pouze schematický – může být upraven dle profesionálních částí PDI
- Technické změny jsou vyhrazeny!
- Vnitřní dveře kótovány s přesností ± 30 mm.
- V půdoryse jsou pro okna kótovány stavební otvory, skutečná výška parapetu je uvedena ve výkrese řezu.

 elektrické otopné těleso
 vnitřní jednotka tepelného čerpadla "vzduch–vzduch"

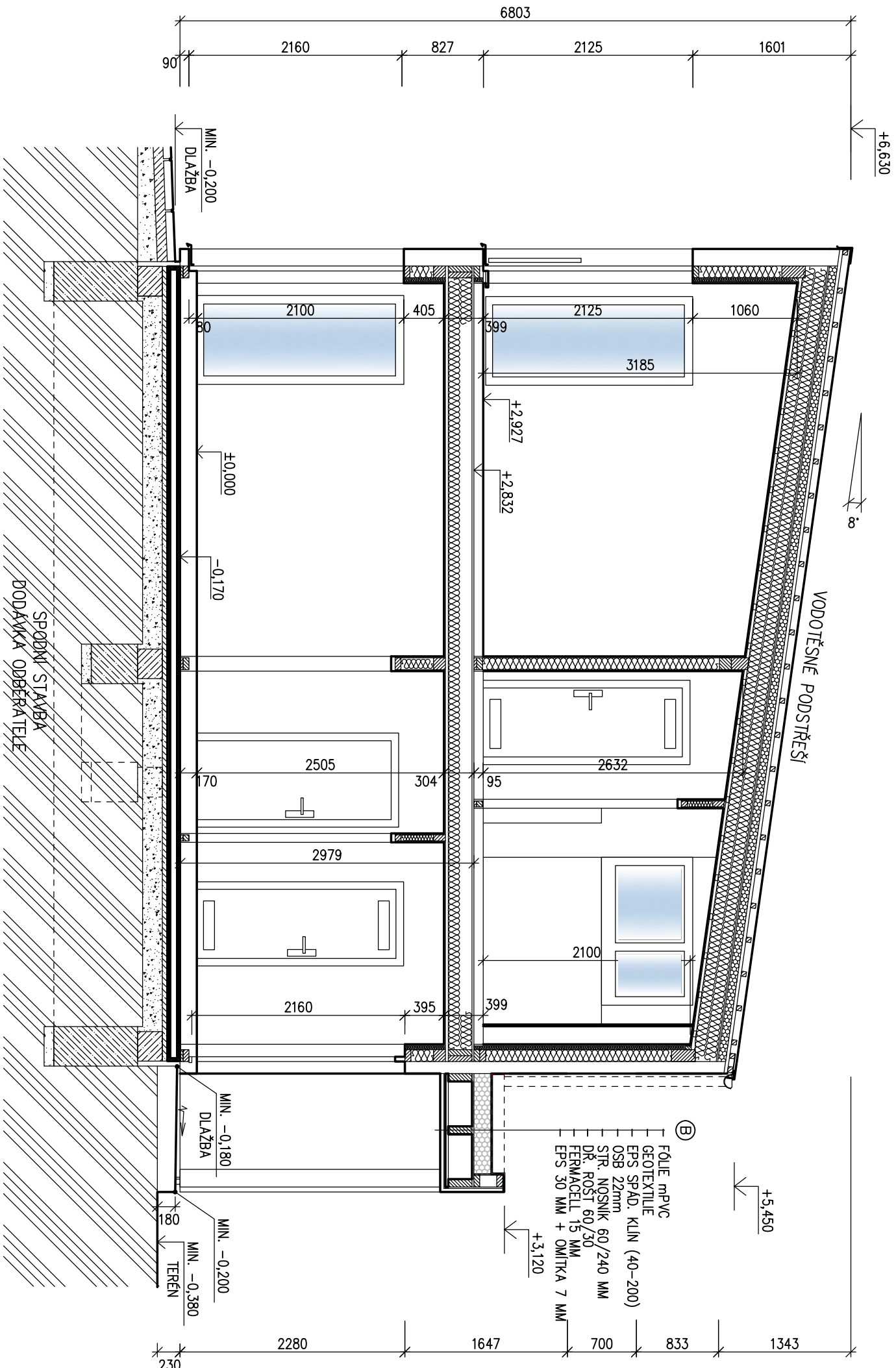
SKLADBA STŘECHY: Ⓑ viz. ŘEZ A–A



SCHODY N723 s podstupni

S.O. xxx
MODEL 2024

Označ. výkresu	M 1:50	D.06	
PŮDORYS PODKROVÍ			
Označ. domu	KUBIS 121	RODINNÝ DŮM	Číslo HS: xxx
Autorizovaný inženýr	Ing.David Ondra		Stupeň PD: DÚS+DOS
Vypracoval	xxx		Datum: xxx
Investor–staveniště	xxx		

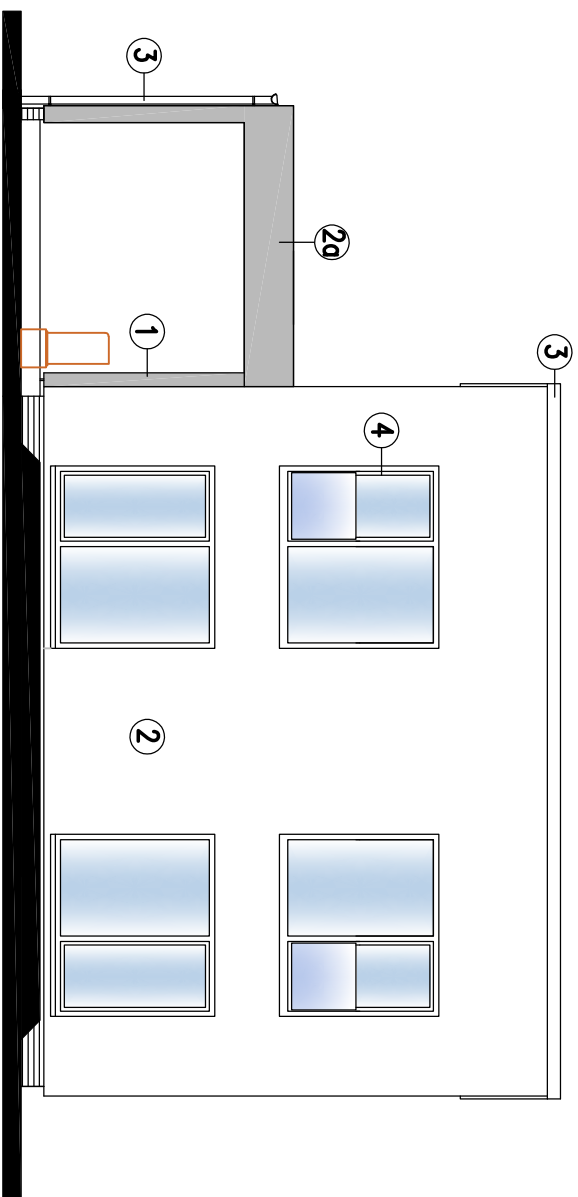


LEGENDA MATERIÁLŮ

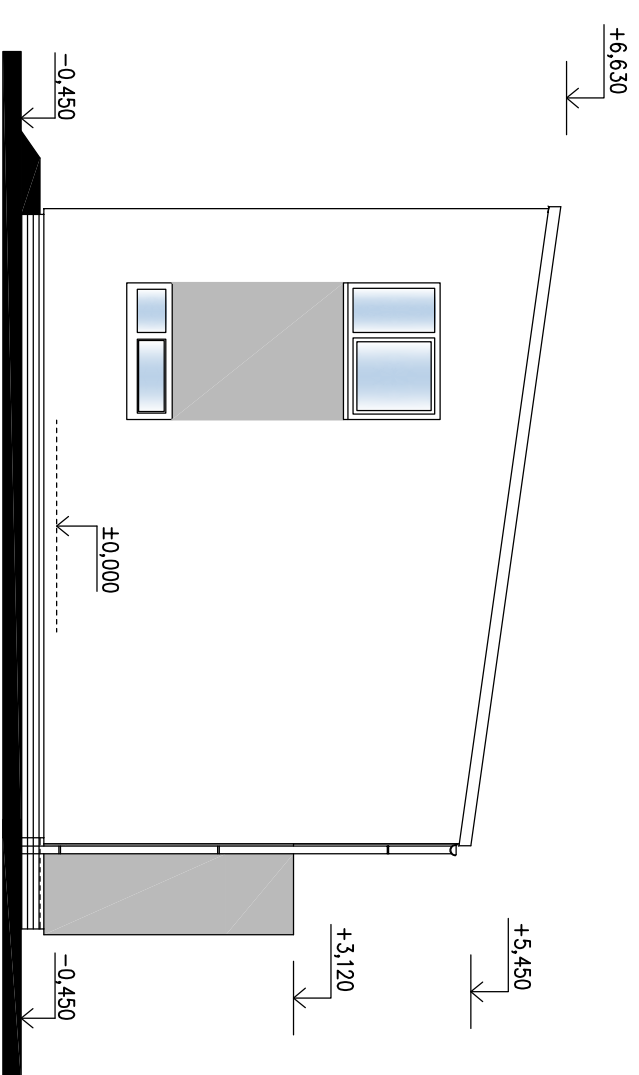
- ROSTLÝ TERÉN
- ŠTĚRKOVÝ NASYP
- ZASYP
- ŽELEZOBETON
- PROSTÝ BETON
- DŘEVO
- TEPELNÁ IZOLACE

Označ. výkresu REZ A-A	M 1:50	D.07	
Označ. domu KUBIS 121			RODINNÝ DŮM
Autorizovaný inženýr Ing. David Ondra			Číslo HS: XXXX
Vypracoval xxx			Stupeň PD: DÚS+DOS
Investor - staveniště xxx			Datum: xxx

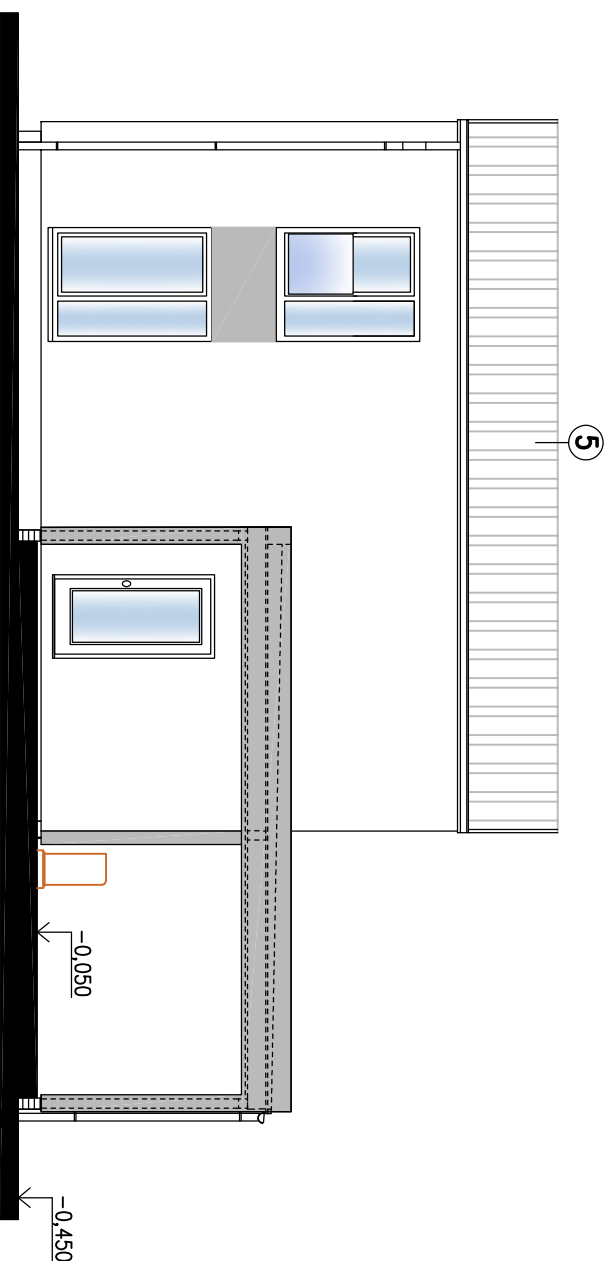
S.0. xxx
MODEL 2024



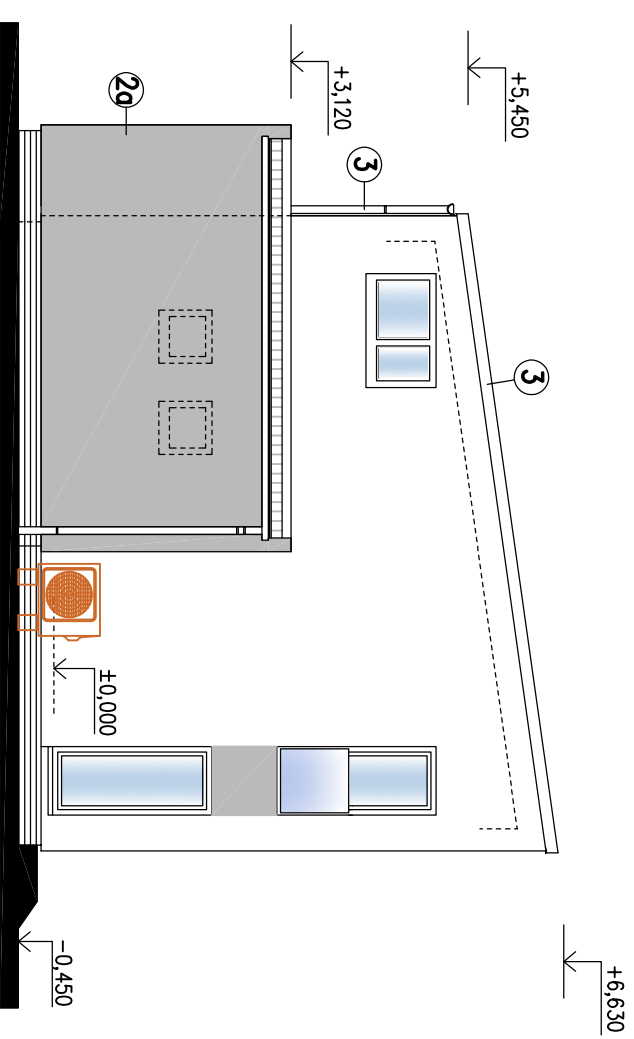
POHLED JIŽNÍ



POHLED VÝCHODNÍ



POHLED SEVERNÍ



POHLED ZÁPADNÍ

LEGENDA MATERIÁLŮ

- | | | |
|----|-----------------------------------------|-----------------------|
| 1 | DŘEVĚNÉ PRVKY STANÍ | odstín : ŠEDÝ |
| 2 | FASADA – OMLITKA TOČENA | odstín : BILÝ |
| 2a | FASADA – OMLITKA TOČENA | odstín : ŠEDÝ |
| 3 | KLEMPÍŘSKÉ PRVKY – TIZn | odstín : ŠEDOSTŘÍBRNÝ |
| 4 | VPLNĚ OTVORŮ – PVC | odstín : BILÝ |
| 5 | STR. KRYTINA – PLECHOVÁ (imitace tašky) | odstín : TMAVÝ |

Označ. výkresu	M 1:100	D.11	
POHLEDY			
Označ. domu	RODINNÝ DŮM	Číslo HS:	xxx
KUBIS 121		Stupeň PD: DÚS+DOS	xxx
Autorizovaný inženýr	Ing. David Ondra	Datum:	xxx
Vypracoval	xxx		
Investor – staveniště	xxx		

S.0. xxx
MODEL 2024