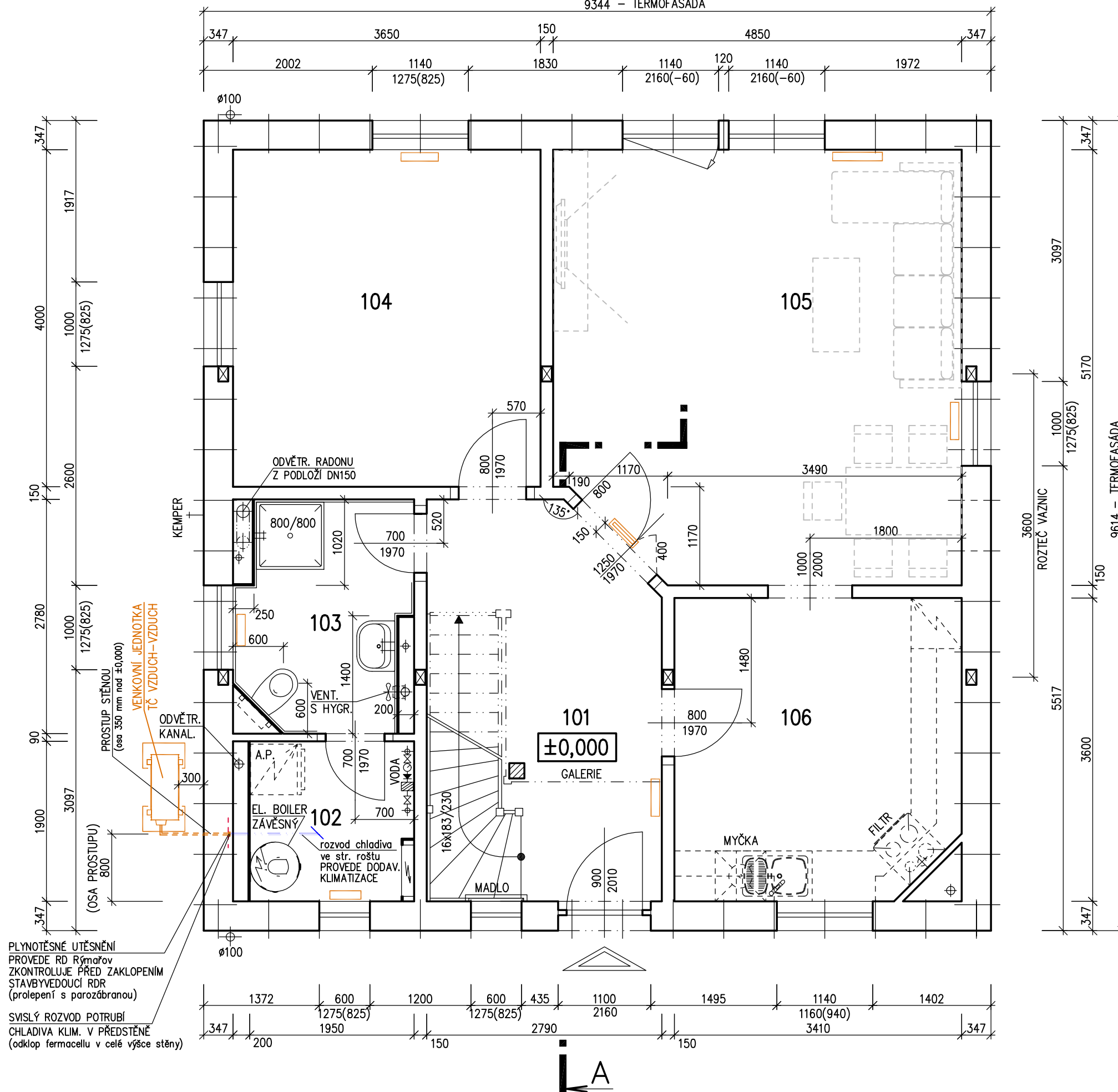




9344 - TERMOFASÁDA



LEGENDA MÍSTNOSTÍ :

ČÍSLO	ÚČEL MÍSTNOSTI	PLOCHA m ²	
101	HALA	12,63	11,02
102	TECHNICKÁ MÍSTNOST	3,59	3,59
103	KOUPELNA, WC	5,26	5,26
104	PRACOVNA (HOST. POKOJ)	14,60	14,60
105	OBÝVACÍ POKOJ	24,17	24,17
106	KUCHYŇ	11,95	11,95

OBYTNÁ PLOCHA :	38,77
PŘÍSLUŠENSTVÍ :	31,82
UŽITKOVÁ PLOCHA :	70,59
CELKOVÁ PLOCHA (PODLAHOVÁ) :	72,20
ZASTAVĚNÁ PLOCHA :	89,83

- ELEKTRICKÉ OTOPNÉ TĚLESO TAC xxx
- VNITŘNÍ JEDNOTKA TČ VZDUCH-VZDUCH

POZNÁMKA:

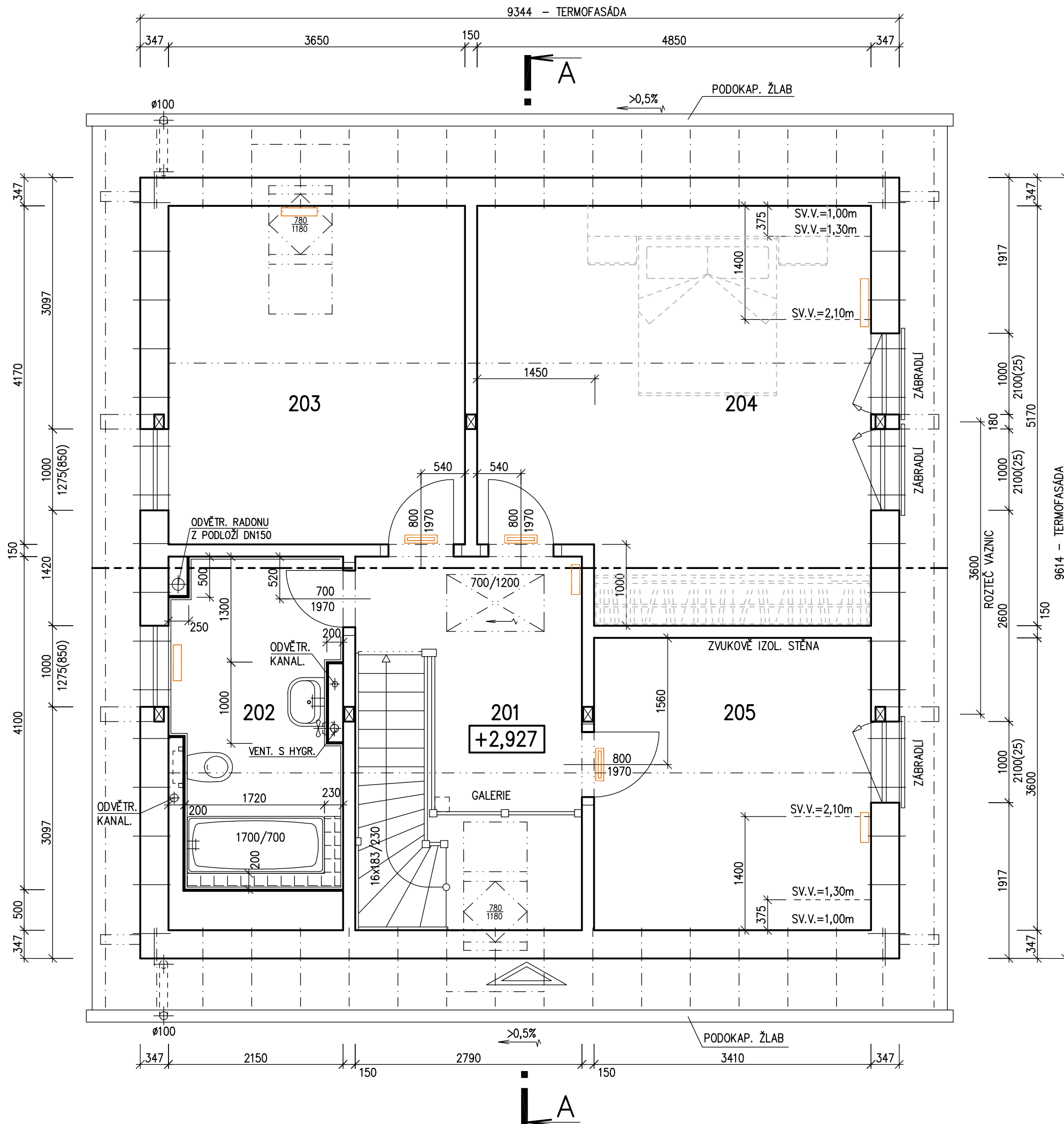
1. TECHNICKÉ ZMĚNY JSOU VYHRAZENY.
2. VNITŘNÍ DVEŘE JSOU KÓTOVÁNY S PŘESNOSTÍ ± 30 mm
3. V PŮDORYSE JSOU KÓTOVÁNY STAVEBNÍ OTVORY OKEN. SKUTEČNÁ VÝŠKA PARAPETU VIZ VÝKRES ŘEZU
4. MÍSTO UMÍSTĚNÍ VENKOVNÍ JEDNOTKY T.Č. URČÍ OBJEDNATEL PO DOHODĚ SE SVÝM PROJEKTANTEM SPODNÍ STAVBY NA ZÁKLADĚ OSAZENÍ DOMU NA POZEMKU A ODSTUPŮ OD SOUSEDNÍCH POZEMKŮ A STAVEB. RD RÝMAŘOV NENESE ŽÁDNOU ODPOVĚDNOST ZA NEVHODNÉ UMÍSTĚNÍ VENKOVNÍ JEDNOTKY T.Č.

PLYNOTĚSNÉ UTĚSNĚNÍ
PROVEDE RD Rýmařov
ZKONTROLUJE PŘED ZAKLOPENÍM
STAVBYVEDOUČÍ RDR
(prolepení s parozábranou)

SVISLÝ ROZVOD POTRUBÍ
CHLADIVA KLIM. V PŘEDSTĚNĚ
(odklon ferracellu v celé výšce stěny)

S.O. --
SCHODY N 86
MODEL 2021

Označ. výkresu PŮDORYS 1.NP	M 1:50	D.05	
Označ. domu NOVA Line 86/38°	RODINNÝ DŮM	Číslo HS :	
Autorizovaný inženýr	Ing. David Ondra, Ing. Zdeněk Chromý	Stupeň PD :DÚS+DOS	
Vypracoval	xxx	Datum : XXX	
Investor-staveniště	Jméno, staveniště, p.č. XX, k.ú. XX Jméno, staveniště, p.č. XX, k.ú. XX		



LEGENDA MÍSTNOSTÍ :

ČÍSLO	ÚČEL MÍSTNOSTI	PLOCHA m ²	
201	CHODBA	6,85	6,85
202	KOUPELNA, WC	8,11	8,11
203	DĚTSKÝ POKOJ	15,22	14,14
204	LOŽNICE	23,63	21,82
205	DĚTSKÝ POKOJ	12,24	11,00

OBYTNÁ PLOCHA :	46,96
PŘÍSLUŠENSTVÍ :	14,96
UŽITKOVÁ PLOCHA :	61,92
CELKOVÁ PLOCHA (PODLAHOVÁ) :	66,05

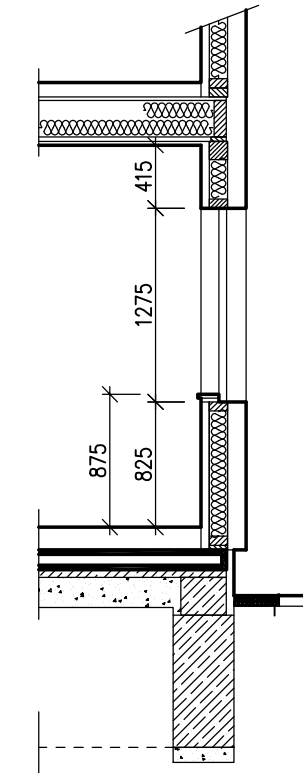
- ELEKTRICKÉ OTOPNÉ TĚLESO TAC xxx
- VNITŘNÍ JEDNOTKA TČ VZDUCH-VZDUCH

POZNÁMKA:

1. TECHNICKÉ ZMĚNY JSOU VYHRAZENY.
2. VNITŘNÍ DVEŘE JSOU KÓTOVÁNY S PŘESNOSTÍ ± 30 mm
3. V PŮDORYSE JSOU KÓTOVÁNY STAVEBNÍ OTVORY OKEN.
SKUTEČNÁ VÝŠKA PARAPETU VIZ VÝKRES ŘEZU

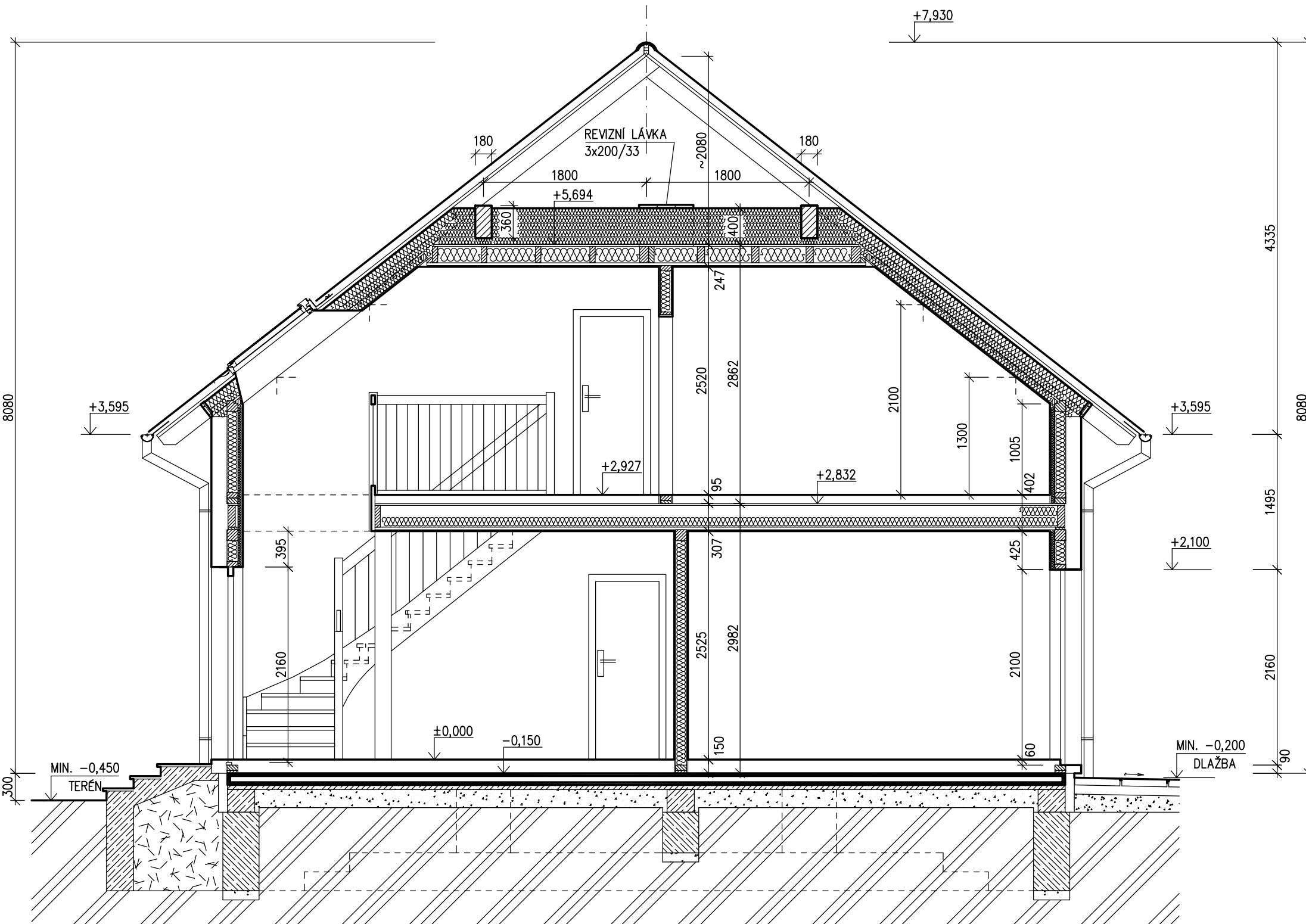
S.O. --
SCHODY N 86
MODEL 2021

Označ. výkresu PŮDORYS PODKROVÍ	M 1:50	D.06	
Označ. domu NOVA Line 86/38°	RODINNÝ DŮM	Číslo HS : XX XXX	
Autorizovaný inženýr Ing. David Ondra, Ing. Zdeněk Chromý	Stupeň PD : DÚS+DOS	Datum : XXX	
Vypracoval xxx			
Investor-staveniště	Jméno, staveniště, p.č. XX, k.ú. XX	Jméno, staveniště, p.č. XX, k.ú. XX	




LEGENDA MATERIÁLU

-  ROSTLÝ TERÉN
-  ŠTĚRKOVÝ NÁSYP
-  ZÁSYP
-  ŽELEZOBETON
-  PROSTÝ BETON
-  DŘEVO
-  TEPELNÁ IZOLACE



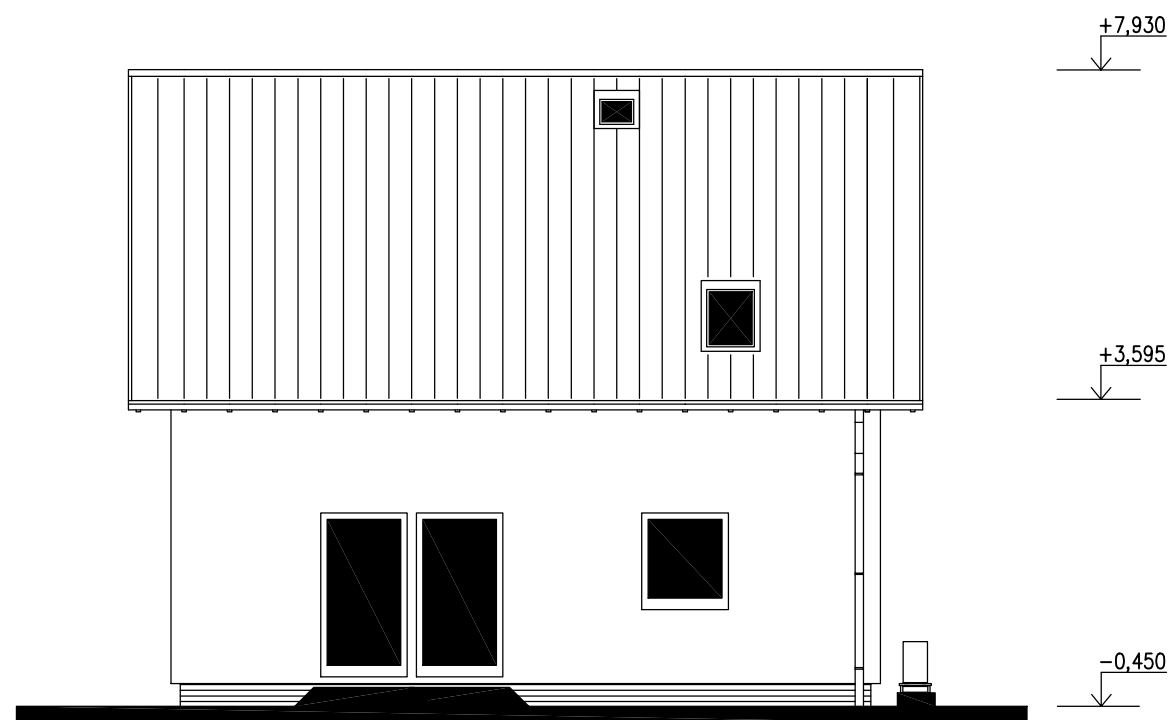
SPODNÍ STAVBA
ŘEŠENA V SAMOSTATNÉ ČÁSTI DOKUMENTACE
PROJEKTANTEM ODBĚRATELE

S.O. --
SCHODY N 86
MODEL 2021

Označ. výkresu ŘEZ A-A	M 1:50	D.07	
Označ. domu NOVA Line 86/38°	RODINNÝ DŮM	Číslo HS : XX XXX	
Autorizovaný inženýr	Ing. David Ondra, Ing. Zdeněk Chromý	Stupeň PD : DÚS+DOS	
Vypracoval	xxx	Datum : XXX	
Investor-staveniště	Jméno, staveniště, p.č. XX, k.ú. XX	Jméno, staveniště, p.č. XX, k.ú. XX	



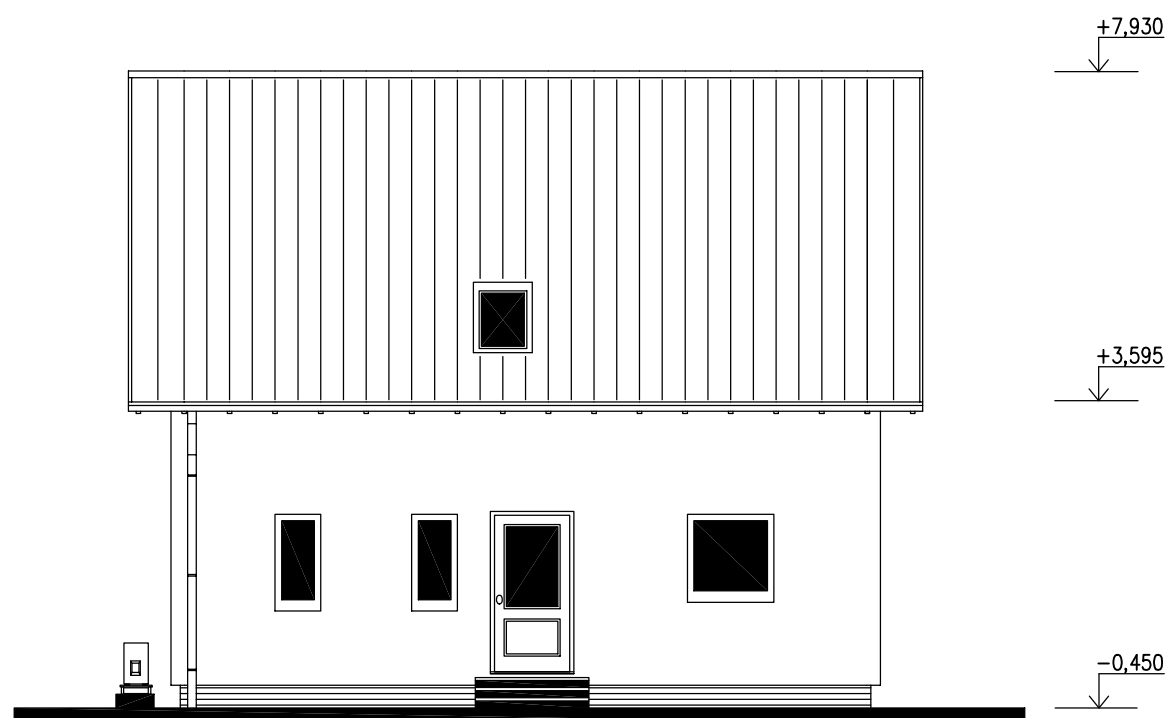
POHLED ZAHRADNÍ



POHLED BOČNÍ /LEVÝ/



POHLED ULIČNÍ



POHLED BOČNÍ /PRAVÝ/



S.O. --
SCHODY N 86
MODEL 2021

Označ. výkresu POHLEDY	M 1:100 D.11	
Označ. domu NOVA Line 86/38°	RODINNÝ DŮM	Číslo HS : XX XXX
Autorizovaný inženýr Vypracoval	Ing. David Ondra, Ing. Zdeněk Chromý xxx	Stupeň PD : DŮS+DOS Datum : XXX
Investor-staveniště	Jméno, staveniště, p.č. XX, k.ú. XX Jméno, staveniště, p.č. XX, k.ú. XX	

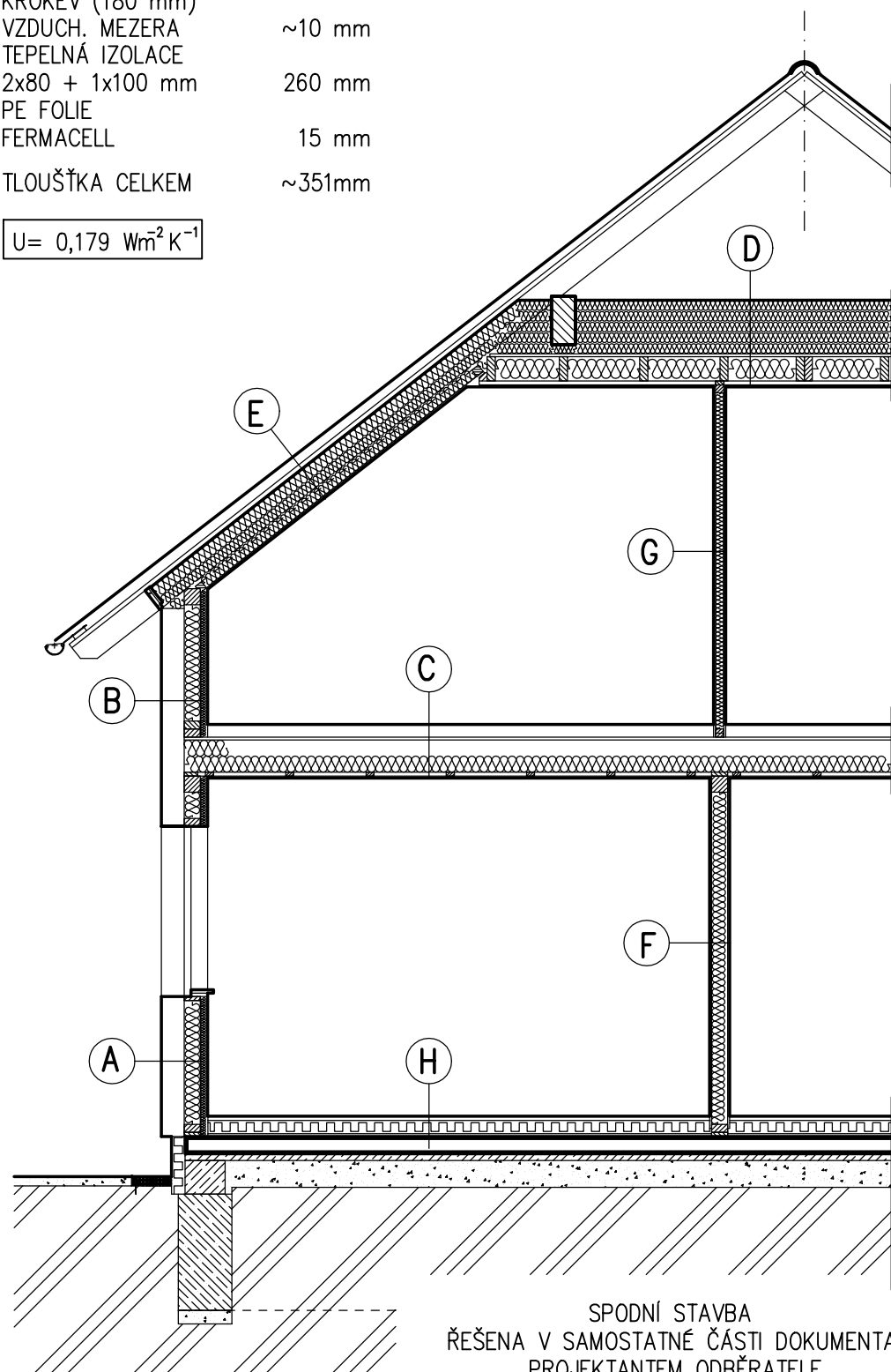
SKLADBY KONSTRUKCÍ RD S VAZNICOVÝM KROVEM



E – STŘEŠNÍ KONSTRUKCE

STŘEŠNÍ KRYTINA	
STŘEŠNÍ LAŤE 50/33	33 mm
KONTRALATĚ 50/33	33 mm
POJISTNÁ FOLIE	
KROKEV (180 mm)	
VZDUCH. MEZERA	~10 mm
TEPELNÁ IZOLACE	
2x80 + 1x100 mm	260 mm
PE FOLIE	
FERMACELL	15 mm
TLOUŠŤKA CELKEM	~351mm

$$U = 0,179 \text{ Wm}^{-2} \text{ K}^{-1}$$



A – OBVODOVÁ STĚNA

TERMOFASÁDA (ŠEDÝ POLYSTYREN)	~157 mm
FERMACELL	15 mm
RÁM (120mm)	
TEPEL. IZOLACE	120 mm
PE FOLIE	
TEPELNÁ IZOLACE + LATĚ	40 mm
FERMACELL	15 mm
TLOUŠŤKA CELKEM	~347 mm

$$U = 0,120 \text{ Wm}^{-2} \text{ K}^{-1}$$

B – ZVÝŠENÁ STĚNA PODKROVÍ

TERMOFASÁDA (ŠEDÝ POLYSTYREN)	~157 mm
FERMACELL	15 mm
RÁM (120mm)	
TEPEL. IZOLACE	120 mm
PE FOLIE	
TEPELNÁ IZOLACE + LATĚ	40 mm
FERMACELL	15 mm
TLOUŠŤKA CELKEM	~347 mm

$$U = 0,120 \text{ Wm}^{-2} \text{ K}^{-1}$$

C – STROP NAD PŘÍZEMÍM

KONSTRUKCE PODLAHY	95 mm
DTD	22 mm
STROPNÍ NOSNÍK (240mm)	
VZDUCHOVÁ MEZERA	120 mm
TEPEL. IZOLACE	120 mm
ROŠT Z LATÍ	30 mm
SÁDROKARTON GKB	15 mm
TLOUŠŤKA CELKEM	~402 mm

D – STROP NAD PODKROVÍM

TEPEL. IZOLACE	5x80 mm
DTD	22 mm
STROPNÍ NOSNÍK (180mm)	
TEPEL. IZOLACE	180 mm
PE FOLIE	
ROŠT Z LATÍ	30 mm
SÁDROKARTON GKB	15 mm
TLOUŠŤKA CELKEM	~647 mm

$$U = 0,074 \text{ Wm}^{-2} \text{ K}^{-1}$$

F – VNITŘNÍ NOSNÁ STĚNA

FERMACELL	15 mm
RÁM (120mm)	
TEPEL. IZOLACE	120 mm
FERMACELL	15 mm
TLOUŠŤKA CELKEM	~150 mm

G – VNITŘNÍ NENOSNÁ PŘÍČKA

FERMACELL	15 mm
RÁM (60mm)	
TEPEL. IZOLACE	60 mm
FERMACELL	15 mm
TLOUŠŤKA CELKEM	~90 mm

H – PODLAHA PŘÍZEMÍ

PODLAH. KRYTINA	~5mm
PODLAHOVÝ DÍLEC (ALT. 2xDTD)	25 mm
POLYST. CELK.	100 mm
SUCHÝ PODSYP	20 mm
FOLIE PE	
KONSTRUKCE ÚLOŽNÉ DESKY	
TLOUŠŤKA CELKEM	~150 mm

$$U = 0,267 \text{ Wm}^{-2} \text{ K}^{-1}$$

SPODNÍ STAVBA
ŘEŠENA V SAMOSTATNÉ ČÁSTI DOKUMENTACE
PROJEKTANTEM ODBĚRATELE

S.O. --
SCHODY N 86
MODEL 2021

Označ. výkresu SKLADBY KONSTRUKCÍ	M 1:50	D.08	
Označ. domu NOVA Line 86/38°	RODINNÝ DŮM	Číslo HS : XX XXX	
Autorizovaný inženýr	Ing. David Ondra, Ing. Zdeněk Chromý	Stupeň PD : DÚS+DOS	
Vypracoval	xxx	Datum : XXX	
Investor–staveniště	Jméno, staveniště, p.č. XX, k.ú. XX	Jméno, staveniště, p.č. XX, k.ú. XX	