

### LEGENDA MÍSTNOSTÍ :

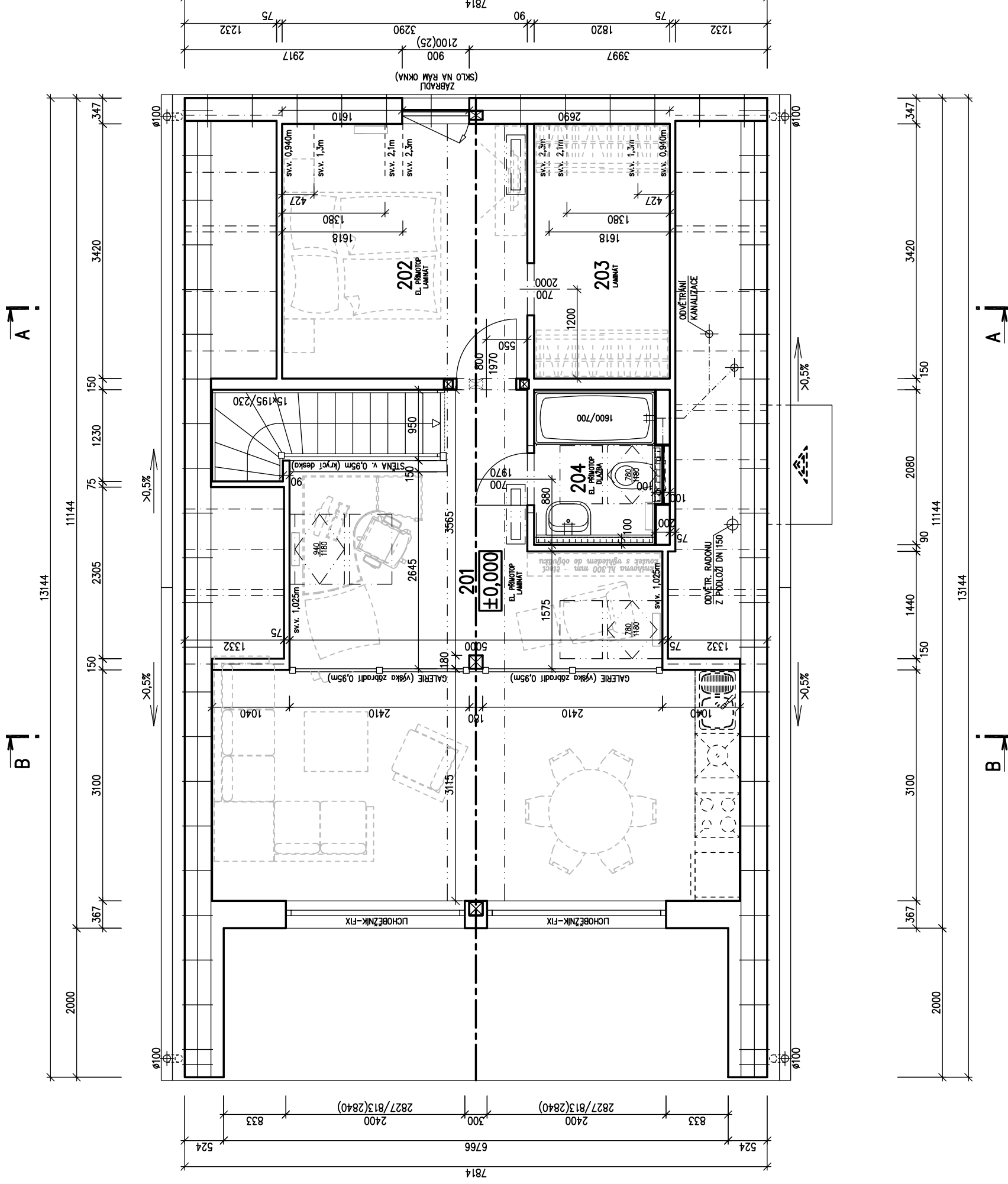
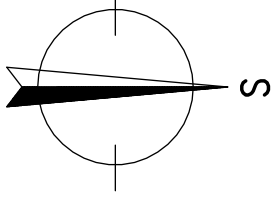
ČÍSLO	ÚČEL MÍSTNOSTI	PLOCHA m <sup>2</sup>
101	ZADVEŘÍ	3,48
102	CHODBA	6,92
103	KUCHYŇ, JÍDELNA	7,56
104	OBÝVACÍ POKOJ	23,76
105	LOŽNICE	12,94
106	KOUPELNA	6,76
107	WC	2,16
108	TECHNICKÁ MÍSTNOST	2,30
109	KOMORA	3,59
110	TERASA	(13,53)
OBYTNÁ PLOCHA :		36,70
PŘÍSLUŠENSTVÍ :		31,74
UŽITKOVÁ PLOCHA :		68,44
CELKOVÁ PLOCHA (PODLAHOVÁ) :		69,47
ZASTAVĚNÁ PLOCHA :		102,71

- ELEKTRICKÉ OTOPNÉ TĚLESO TAC xxx
- VNIŘNÍ JEDNOTKA TČ VZDUCH-VZDUCH

### POZNÁMKA:

1. TECHNICKÉ ZMĚNY JSOU VYHRÁZENY.
2. VNIŘNÍ DVEŘE JSOU KÓTOVANY S PŘESNOSTÍ ± 30 mm
3. V PŮDORYSE JSOU KÓTOVANY STAVEBNÍ OTVORY OKEN. SKUTEČNÁ VÝŠKA PARAPETU VIZ VÝKRES ŘEZU
4. KONSTRUKCE GARÁŽOVÉHO STÁNI NENÍ STATICKY NAVRŽENA PRO ZASTŘEŠENÍ.
5. ZARÍKOVANÉ PŘEDMĚTY A KONSTRUKCE ZAKRESLENÉ ČÁRKOVANĚ NEJSOU SOUČÁSTÍ DODÁVKY RD.
6. MÍSTO UMÍSTĚNÍ VENKOVNÍ JEDNOTKY TČ. URČÍ OBEDNATEL PO DOHODĚ SE SVÝM PROJEKTANTEM SPOJNÍ STAVBY NA ZÁKLADĚ OSAZENÍ DOMU NA POZEMKU A ODSTUPŮ OD SOUSEDNÍCH POZEMKŮ A STAVEB. RD RÝMAŘOV NENESE ŽÁDNOU ODPOVĚDNOST ZA NEVHODNÉ UMÍSTĚNÍ VENKOVNÍ JEDNOTKY TČ.

Označ. výkresu		S.O. ---	
PUDORYS 1.NP		M 1:60	D.05
Označ. domu		MODEL 2023--PREMIUM	
KLASIK 99/40°		RODINNÝ DŮM	Číslo HS : XX XXX
Autorizovaný inženýr		Ing. David Ondra, Ing. Zdeněk Chromý	
Vypracoval		Ing. Oldřich Němčák	
Investor--staveniště		Jméno, staveniště, p.č. XX, k.ú. XX	
		Datum : 26.11.2023	
		Jméno, staveniště, p.č. XX, k.ú. XX	



### LEGENDA MÍSTNOSTÍ :

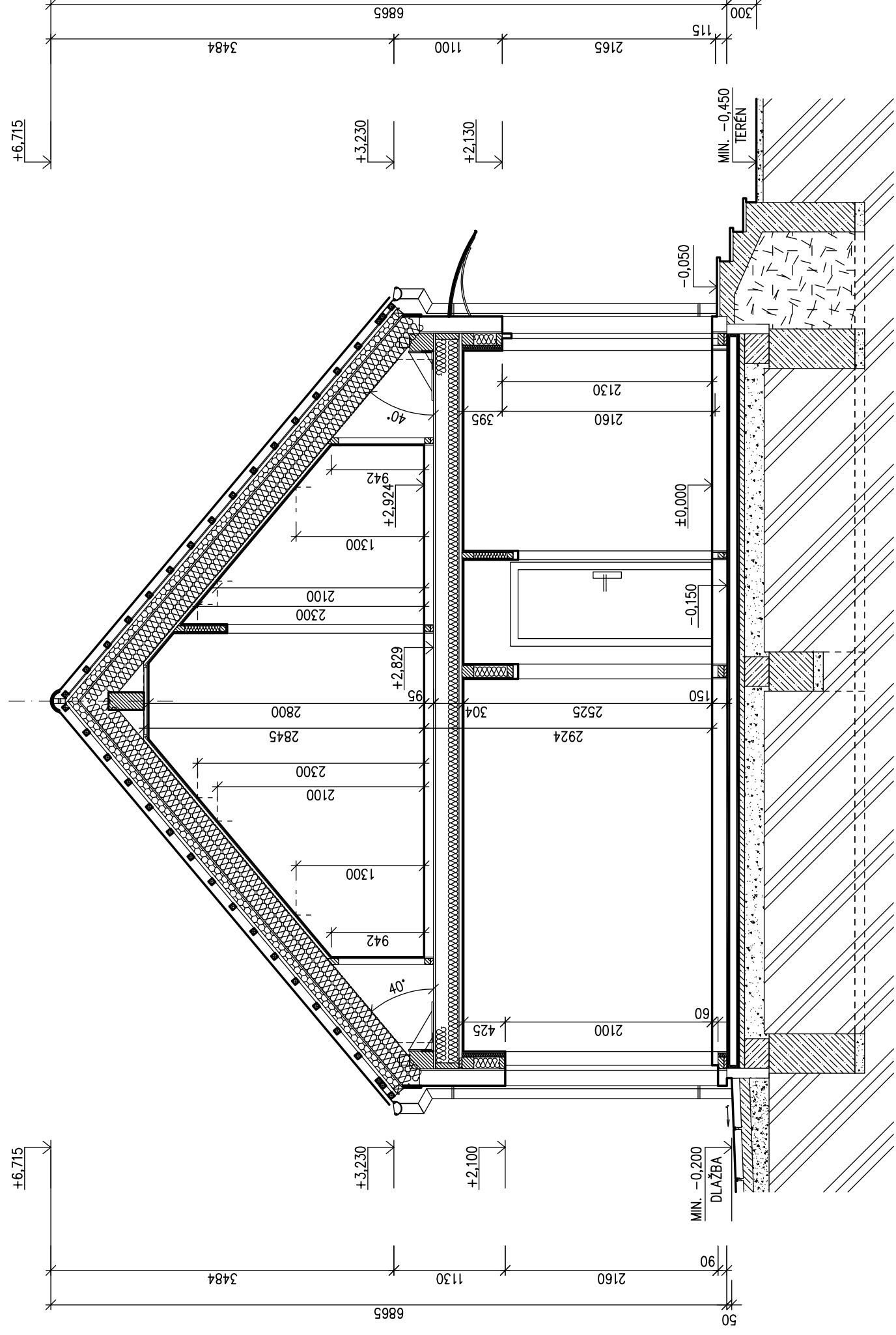
ČÍSLO	ÚČEL MÍSTNOSTI	PLOCHA m <sup>2</sup>
201	CHODBA/ GALERIE	12,46
202	POKOJ	11,25
203	ŠATNA	6,22
204	KOUPELNA, WC	3,37
OBYTNÁ PLOCHA :		9,79
PŘÍSLUŠENSTVÍ :		18,74
UŽITKOVÁ PLOCHA :		28,53
CELKOVÁ PLOCHA (PODLAHOVÁ) :		33,30

-  ELEKTRICKÉ OTOPNÉ TĚLESO TAC xxx
-  VNITŘNÍ JEDNOTKA TČ VZDUCH-VZDUCH

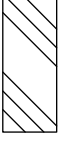

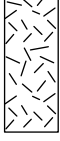

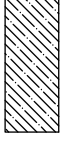

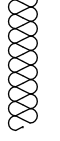

### POZNÁMKA:

1. TECHNICKÉ ZMĚNY JSOU VYHRÁZENY.
2. VNITŘNÍ DVEŘE JSOU KÓTOVANY S PŘESNOSTÍ ± 30 mm
3. V PŮDORYSE JSOU KÓTOVANY STAVEBNÍ OTVORY OKEN. SKUTEČNÁ VÝŠKA PARAPETU VIZ VÝKRES ŘEZU
4. KONSTRUKCE GARÁŽOVÉHO STÁNI NENÍ STATICKY NAVRŽENA PRO ZASTŘEŠENÍ.
5. ZAŘÍZOVACÍ PŘEDMĚTY A KONSTRUKCE ZAKRESLENÉ ČÁRKOVANĚ NEJSOU SOUČÁSTÍ DODÁVKY RD.
6. MÍSTO UMÍSTĚNÍ VENKOVNÍ JEDNOTKY TČ. URČÍ OBJEDNATEL PO DOHODĚ SE SVÝM PROJEKTANTEM SPODNÍ STAVBY NA ZÁKLADĚ OSAZENÍ DOMU NA POZEMKU A ODSTUPŮ OD SOUSEDNÍCH POZEMKŮ A STAVEB. RD RÝMAŘOV NENESE ŽÁDNOU ODPOVĚDNOST ZA NEVHODNÉ UMÍSTĚNÍ VENKOVNÍ JEDNOTKY TČ.

Označ. výkresu	M 1:60	D.06	S.O. ---
Označ. domu	KLASIK 99/40°	RODINNÝ DŮM	MODEL 2023--PREMIUM
Autorizovaný inženýr	Ing. David Ondra, Ing. Zdeněk Chromý	Číslo HS : XX XXX	
Vypracoval	Ing. Oldřich Němcák	Stupeň PD : DÚS+D0S	
Investor--staveniště	Jméno, staveniště, p.č. XX, k.ú. XX	Datum : 26.11.2023	
	Jméno, staveniště, p.č. XX, k.ú. XX		

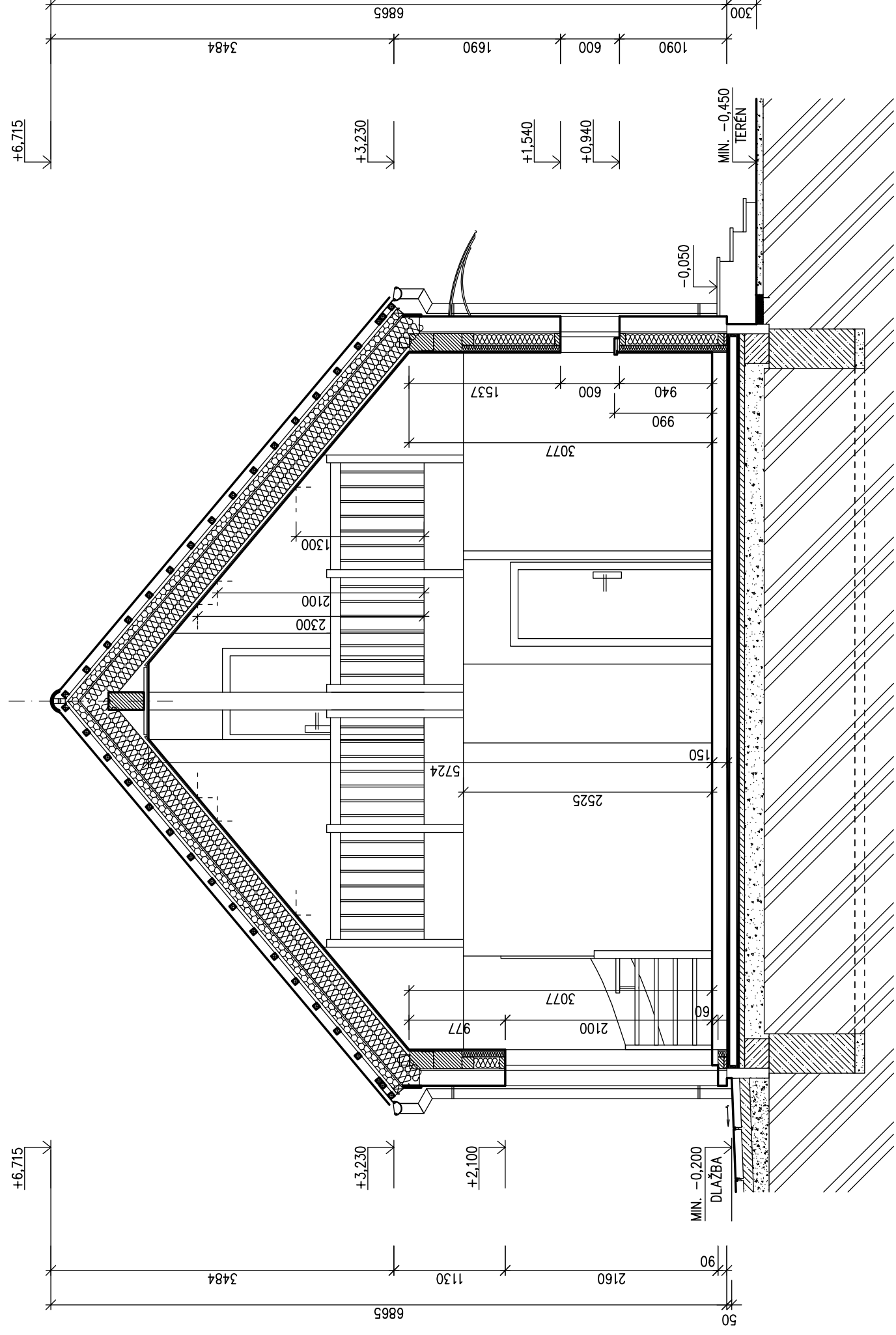


### LEGENDA MATERIÁLU

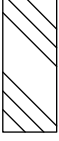

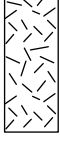

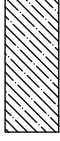

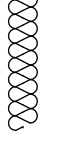

-  ROSTLÝ TERÉN
-  ŠTĚRKOVÝ NÁSYP
-  ZÁSYP
-  ŽELEZOBETON
-  PROSTÝ BETON
-  DŘEVO
-  TEPELNÁ IZOLACE
-  PUR (PIR) NADKROKEVNÍ TEP. IZOL.

SPODNÍ STAVBA  
 ŘEŠENA V SAMOSTATNÉ ČÁSTI DOKUMENTACE  
 PROJEKTANTEM ODBĚRATELE


Označ. výkresu <b>ŘEZ A-A</b>	M 1:50	D.07	S.O. --- MODEL 2023--PREMIUM
Označ. domu <b>KLASIK 99/40°</b>	RODINNÝ DŮM		
Autorizovaný inženýr Ing. David Ondra, Ing. Zdeněk Chromý	Číslo HS : XX XXX		
Vypracoval Ing. Oldřich Němčák	Stupeň PD : DŮS+D0S		
Investor--staveniště Jméno, staveniště, p.č. XX, k.ú. XX	Datum : 26.11.2023		
	Jméno, staveniště, p.č. XX, k.ú. XX		

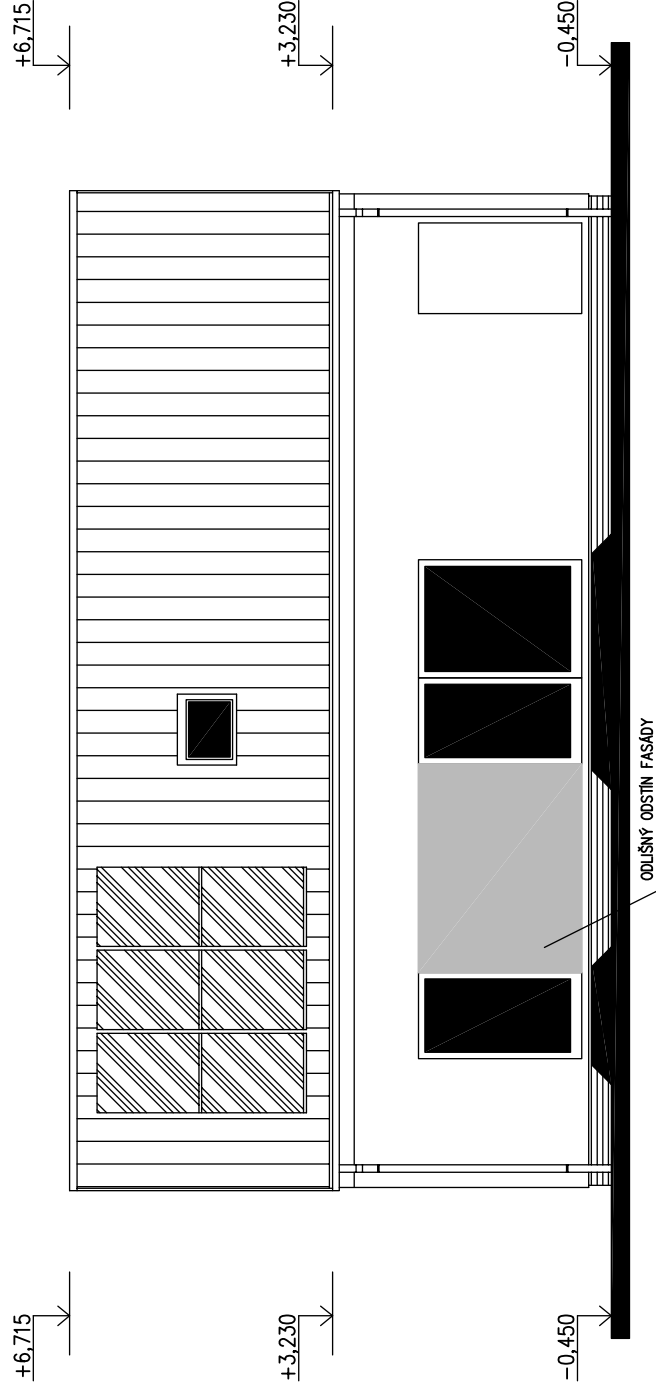


### LEGENDA MATERIÁLU

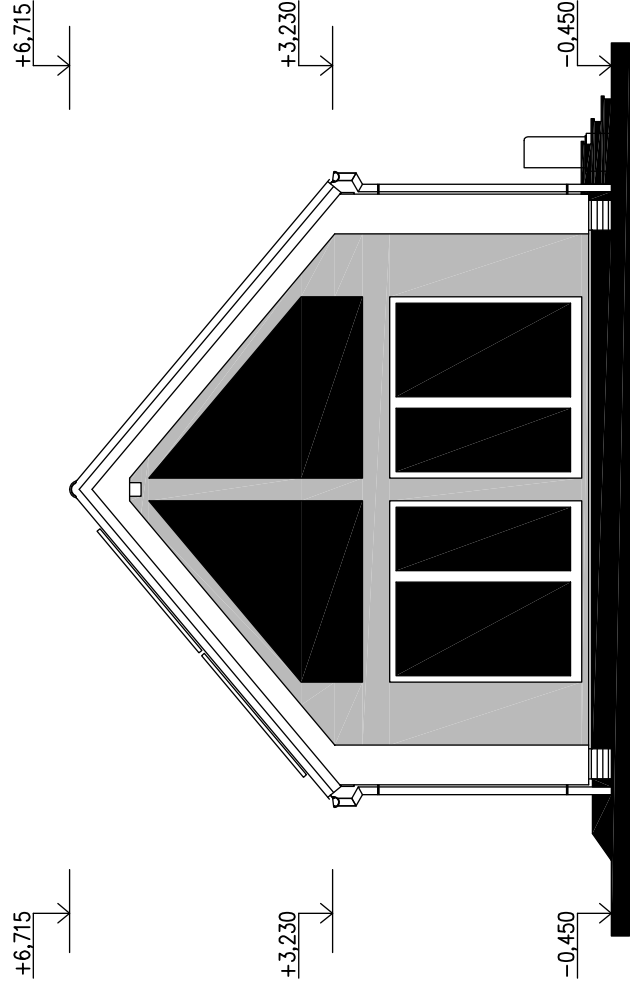
-  ROSTLÝ TERÉN
-  ŠTĚRKOVÝ NÁSYP
-  ZÁSYP
-  ŽELEZOBETON
-  PROSTÝ BETON
-  DŘEVO
-  TEPELNÁ IZOLACE
-  PUR (PIR) NADKROKEVNÍ TEP. IZOL.

SPODNÍ STAVBA  
 ŘEŠENA V SAMOSTATNÉ ČÁSTI DOKUMENTACE  
 PROJEKTANTEM ODBĚRATELE

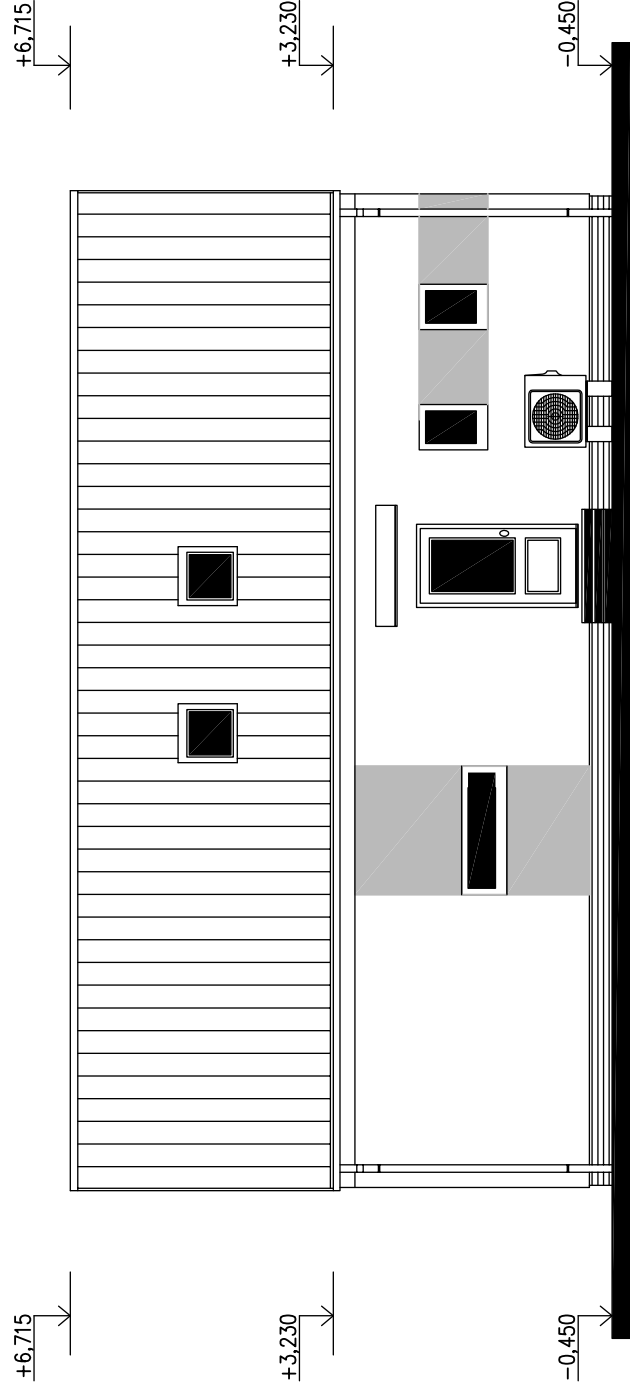
Označ. výkresu <b>ŘEZ B-B</b>		M 1:50	D.08	S.O. --- MODEL 2023--PREMIUM
Označ. domu <b>KLASIK 99/40°</b>		RODINNÝ DŮM		
Autorizovaný inženýr	Ing. David Ondra, Ing. Zdeněk Chromý	Číslo HS : XX XXX	Stupeň PD : DŮS+D0S	
Vypracoval	Ing. Oldřich Němčák	Datum : 26.11.2023		
Investor--staveniště	Jméno, staveniště, p.č. XX, k.ú. XX			
	Jméno, staveniště, p.č. XX, k.ú. XX			



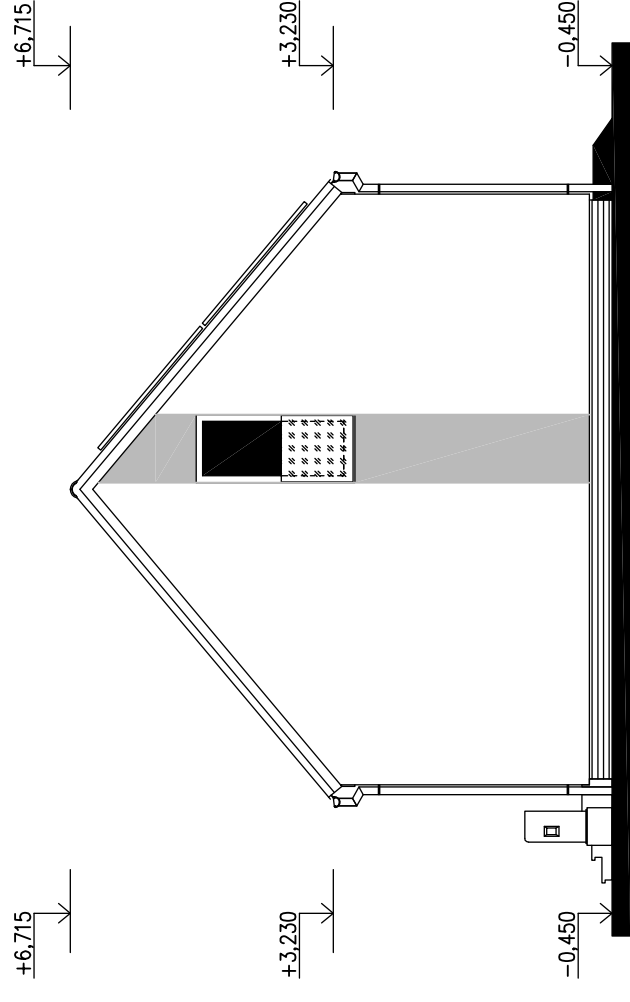
POHLED JIŽNÍ



POHLED VÝCHODNÍ



POHLED SEVERNÍ



POHLED ZÁPADNÍ

LEGENDA MATERIÁLŮ

- 1 DŘEVĚNÉ PRVKY KROVU odstín : BÍLÝ
- 2 FASÁDA – OMÍTKA TOČENÁ odstín : BÍLÝ
- 3 KLEMPÍŘSKÉ PRVKY – TÍZN odstín : STŘÍBRNÝ
- 4 VÝPLNĚ OTVORŮ – PVC odstín : BÍLÝ
- 5 KOMINOVÉ TĚLESO odstín : BÍLÝ
- 6 STŘ. KRYTINA – BET. TAŠKA odstín : TMAVÝ

Označ. výřezu		S.O. ---	
POHLEDY		M 1:100	D.11
Označ. domu		RODINNÝ DŮM	
Klasik 99/40°		MODEL 2023-PREMIUM	
Autorizovaný inženýr	Ing. David Ondra, Ing. Zdeněk Chromý	Číslo HS : XX XXX	
Vypracoval	Ing. Oldřich Němčák	Stupeň PD : DŮS+D0S	Datum : 26.11.2023
Investor – staveniště	Jméno, staveniště, p.č. XX, k.ú. XX		
	Jméno, staveniště, p.č. XX, k.ú. XX		