


LEGENDA MÍSTNOSTÍ :

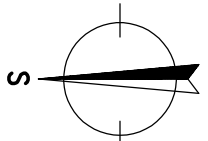
ČÍSLO	ÚČEL MÍSTNOSTI	PLOCHA m ²
101	ZÁDVEŘÍ	4,50
102	WC	2,41
103a	VSTUPNÍ HALA	4,07
103b	CHODBA	8,42
104	KOUPELNA, WC	6,18
105	ŠATNA	4,83
106	POKOJ	12,18
107	POKOJ	12,72
108	POKOJ	12,55
109	OBÝV. POKOJ / JÍDELNA	28,35
110	KUCHYŇSKÝ KOUT	4,88
111	TECHNICKÁ MÍSTNOST	3,96

OBÝTNÁ PLOCHA : 65,80
 PRÍSLUŠENSTVÍ : 39,25
 CELKOVÁ PLOCHA (PODLAHOVÁ) : 105,05
 ZASTAVĚNÁ PLOCHA (VČETNĚ TERASY) : 153,44


 ELEKTRICKÉ OTOPNÉ TĚLESO TAC xxx
 VNITRNÍ JEDNOTKA TČ VZDUCH-VZDUCH

POZNÁMKA:

1. TECHNICKÉ ZMĚNY JSOU VYHRÁZENY.
2. VNITRNÍ DVEŘE JSOU KÓTOVANY S PŘESNOSTÍ ± 30 mm
3. V PŮDORYSE JSOU KÓTOVANY STAVEBNÍ OTVORY OKEN. SKUTEČNÁ VÝŠKA PARAPETU VIZ VÝKRES ŘEZU
4. MÍSTO UMÍSTĚNÍ VENKOVNÍ JEDNOTKY TČ. URČÍ OBEDNATEL PO DOHODĚ SE SVÝM PROJEKTÁNTEM SPORNÉ STAVBY NA ZÁKLADĚ OSAZENÍ DOMU NA POZEMKU A ODSTUPŮ OD SOUSEDNÍCH POZEMKŮ A STAVEB. RD ŘÍMÁŘOV NENEŠE ŽÁDNOU ODPOVĚDNOST ZA NEHODNĚ UMÍSTĚNÍ VENKOVNÍ JEDNOTKY TČ.

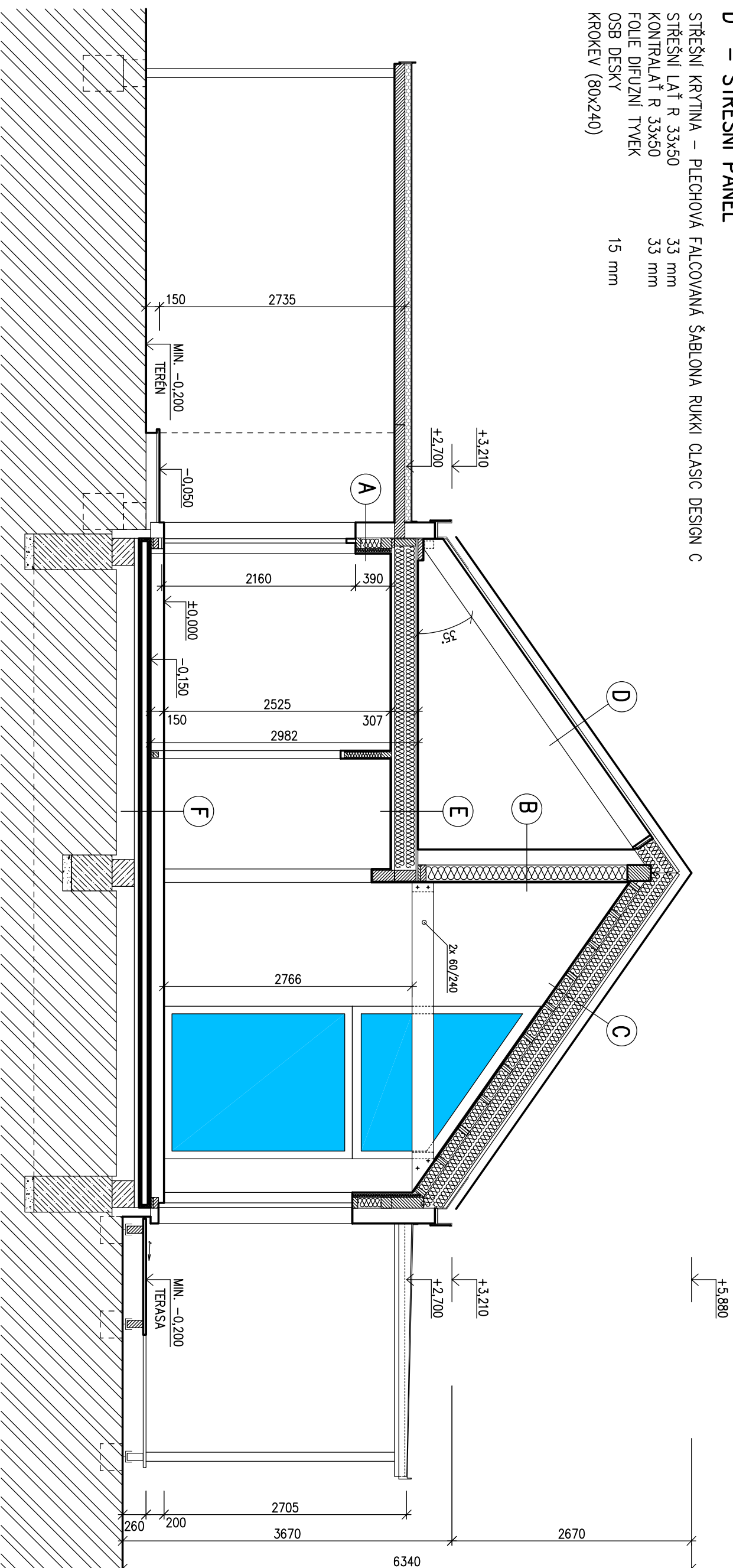


S.O. --
 MODEL 2022

Období výkresu	M 1:50	D.05	
PŮDORYS 1.NP			
Období čtení		RODINNÝ DŮM	Číslo HS : XX XXX
AutORIZOVANÝ INŽENÝR	Ing. David Ondra, Ing. Zdeněk Chomý	Stupeň PD : D05+D05	
Výpracoval	xxx	Datum : 23.01.2022	
Investor-staveniště	Jméno, staveniště, p.č. XX, k.ú. XX		
	Jméno, staveniště, p.č. XX, k.ú. XX		

D – STŘEŠNÍ PANEL

STŘEŠNÍ KRYTINA – PLECHOVÁ FALCOVANÁ ŠABLONA RUKKI CLASSIC DESIGN C
 STŘEŠNÍ LAŤ R 33x50 33 mm
 KONTRALAŤ R 33x50 33 mm
 FOLIE DIFUZNÍ TYVEK
 OSB DESKY 15 mm
 KROKEV (80x240)



A – OBVODOVÁ STĚNA 1. NP

MODŘÍN. OBKLAD (svíslý) 30 mm
 DŘ. ROŠT 60/30 (vodorov.)
 DIF. FOLIE UV STABIL
 DŘ. ROŠT 60/60 (vodorov.)
 TEPEL. IZ. ISOVER UNI 80 mm
 DŘ. ROŠT 60/120 (svíslý)
 TEPEL. IZ. ISOVER UNI 120 mm
 FERMACELL 15 mm
 RÁM (60/120mm)
 TEPEL. IZ. ISOVER UNI 120 mm
 PE FOLIE
 TEPELNÁ IZOLACE + LATĚ 40 mm
 FERMACELL 15 mm

C – STŘEŠNÍ PANEL

STŘEŠNÍ KRYTINA – PLECHOVÁ FALCOVANÁ ŠABLONA RUKKI CLASSIC DESIGN C
 STŘEŠNÍ LAŤ R 33x50 33 mm
 KONTRALAŤ R 33x50 33 mm
 FOLIE DIFUZNÍ TYVEK
 DHF DESKY 15 mm
 KROKEV (80x240)
 IZOLACE ISOVER UNI 240 mm
 ROŠT 60/120 + TEPEL. IZOL. (IZOLACE ISOVER PIANO) 120 mm
 FOLIE PAROZÁBRANA
 FERMACELL 15 mm

B – VNITŘNÍ STĚNA – půdní prostor

TERMOFASÁDA ~157 mm
 (ŠEDÝ POLYSTYREN – bez omítky)
 FERMACELL 15 mm
 RÁM (120mm)
 TEPEL. IZOLACE 120 mm
 PE FOLIE
 TEPELNÁ IZOLACE + LATĚ 40 mm
 FERMACELL 15 mm

E – STROP NAD 1. NP

DTD 22 mm
 STROPNÍ NOSNÍK (240mm)
 TEPEL. IZOLACE 240 mm
 ROŠT Z LATĚ 30 mm
 SÁDROKARTON GKB 15 mm

F – PODLAHA PŘÍZEMÍ

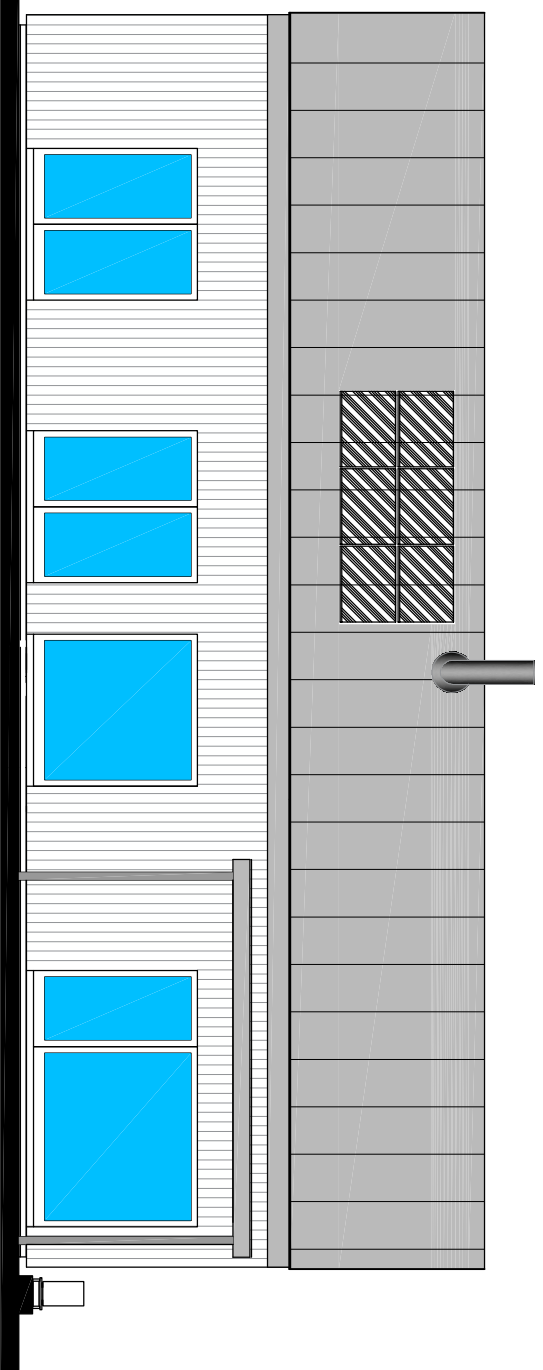
PODLAH. KRYTINA ~5 mm
 PODLAHOVÝ DÍLEČ 25 mm
 PODLAH. POLYST. 2x 50 mm
 SUCHÝ PODSYP 20 mm
 FOLIE PE
 KONSTRUKCE
 ÚLOŽNÉ DESKY

LEGENDA MATERIÁLU

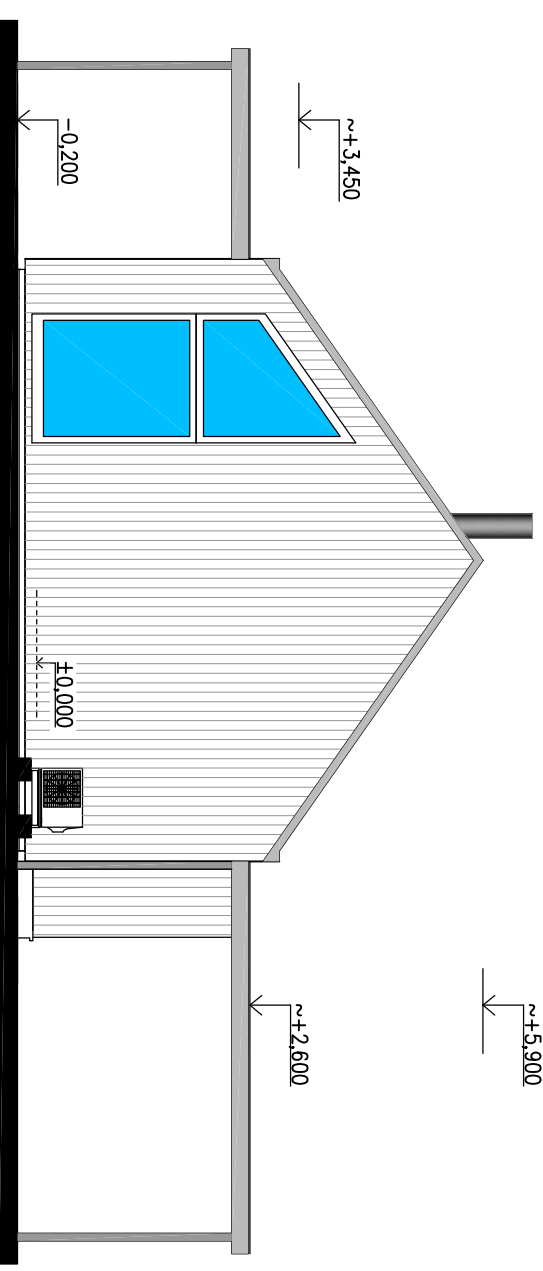
	ROSTLÝ TERÉN		ŽELEZOBETON
	ŠTĚRKOVÝ NÁSYP		PROSTÝ BETON
	ZÁSYP		DŘEVO
			TEPELNÁ IZOLACE

Označ. výřezu	M 1:50	D.06	
REZ A-A			
Označ. domu	RODINNÝ DŮM	Číslo HS : XX XXX	
LARGO Line 106		Stupeň PD : D0S+D0S	
Autorizovaný inženýr	Ing. David Ondra, Ing. Zdeněk Chroňný	Datum : 23.01.2022	
Vypracoval	xxx		
Investor – staveniště	Jméno, staveniště, p.č. XX, k.ú. XX		
	Jméno, staveniště, p.č. XX, k.ú. XX		

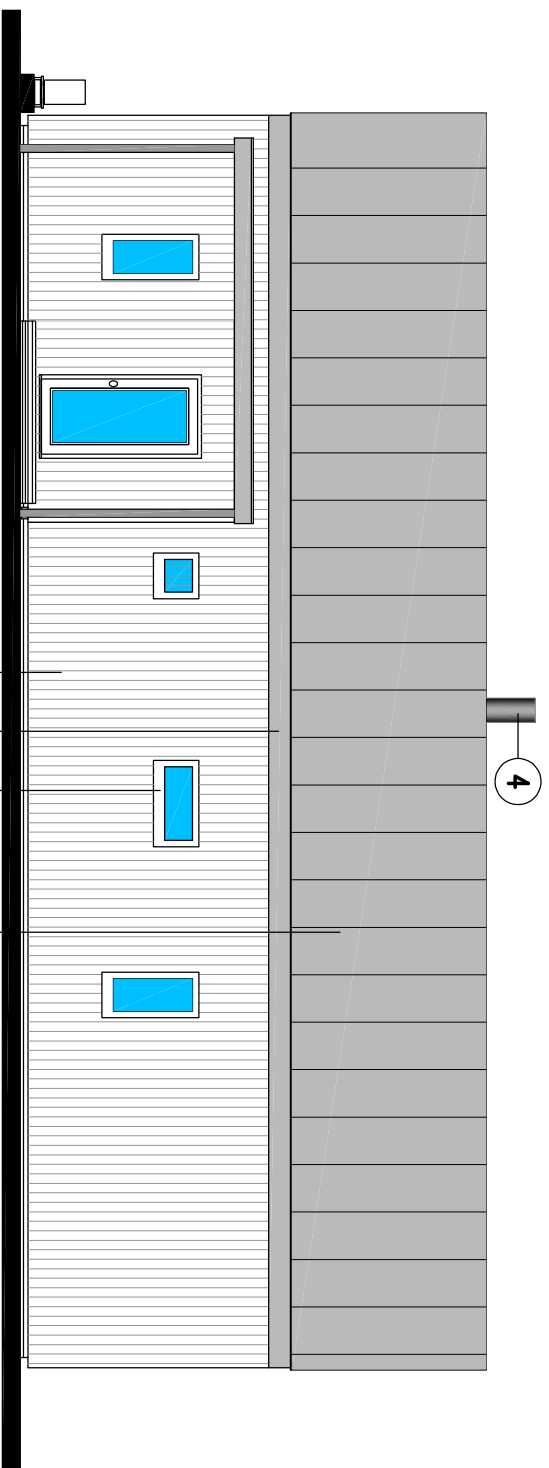
S.O. --
 MODEL 2022



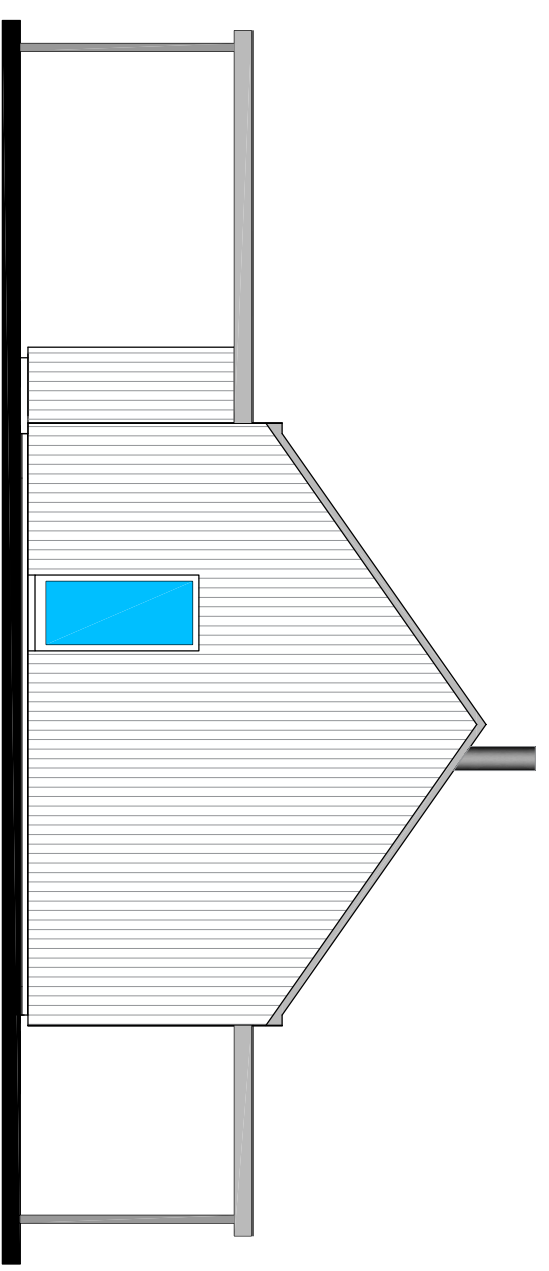
POHLED JIŽNÍ



POHLED VÝCHODNÍ



POHLED SEVERNÍ



POHLED ZÁPADNÍ

- LEGENDA MATERIÁLŮ**
- 1 DR. OBKLAD – MODŘIN odstín : PŘÍRODNÍ
 - 2 KLEMPIŘ. PRVKY – TÍŽN odstín : ANTRACIT
 - 3 VÝPLŇ OTVORŮ – PVC odstín : ANTRACIT
 - 4 KOMINOVÉ TĚLESOV – NEREZ odstín : STŘÍBRNÝ
 - 5 STŘ. KRYTINA – FALC. PLECH (PLOCHA BET. TÁSKA) odstín : ANTRACITOVÝ

Označ. výřezu		M 1:100		D.10	
POHLEDY					
Označ. domu		RODINNÝ DŮM		Číslo HS : XX XXX	
LARGO Line 106					
Autorizovaný inženýr		Ing. David Ondra, Ing. Zdeněk Chromý		Stupeň PD : DÚS+DÚS	
Vyracoval		xxx		Datum : 23.09.2020	
Investor – staveniště		Jméno, staveniště, p.č. XX, k.ú. XX		Jméno, staveniště, p.č. XX, k.ú. XX	

MODEL 2022