

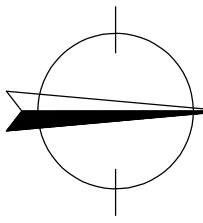
### LEGENDA MÍSTNOSTÍ :

ČÍSLO	ÚČEL MÍSTNOSTI	PLOCHA m <sup>2</sup>
101	ZÁDVEŘÍ	4,68
102	CHODBA	5,25
103	KOUPELNA/WC	4,99
104	POKOJ	11,36
105	POKOJ	14,41
106	OBÝVACÍ POKOJ	22,47
107	KUCHYŇSKÝ KOUT	6,03
108	TECHNICKÁ MÍSTNOST	3,40
	OBYTNÁ PLOCHA :	48,24
	PŘÍSLUŠENSTVÍ :	24,35
	UŽITKOVÁ PLOCHA :	72,59
	CELKOVÁ PLOCHA (PODLAHOVÁ) :	72,59
	ZASTAVĚNÁ PLOCHA	89,63

- ELEKTRICKÉ OTOPNÉ TĚLESO TAC xxx
- VNITŘNÍ JEDNOTKA TČ VZDUCH-VZDUCH

### POZNÁMKA:

1. TECHNICKÉ ZMĚNY JSOU VYHRAZENY.
2. VNITŘNÍ DVEŘE JSOU KÓTOVÁNY S PŘESNOSTÍ ± 30 mm
3. V PŮDORYSE JSOU KÓTOVÁNY STAVEBNÍ OTVORY OKEN. SKUTEČNÁ VÝŠKA PARAPETU VIZ VÝKRES ŘEZU
4. MÍSTO UMÍSTĚNÍ VENKOVNÍ JEDNOTKY T.Č. URČÍ OBJEDNATEL PO DOHODĚ SE SVÝM PROJEKTANTEM SPODNÍ STAVBY NA ZÁKLADĚ OSAZENÍ DOMU NA POZEMKU A ODSŮPŮ OD SOUSEDNÍCH POZEMKŮ A STABEB. RD RÝMAŘOV NENESE ŽÁDNOU ODPOVĚDNOST ZA NEVHODNÉ UMÍSTĚNÍ VENKOVNÍ JEDNOTKY T.Č.

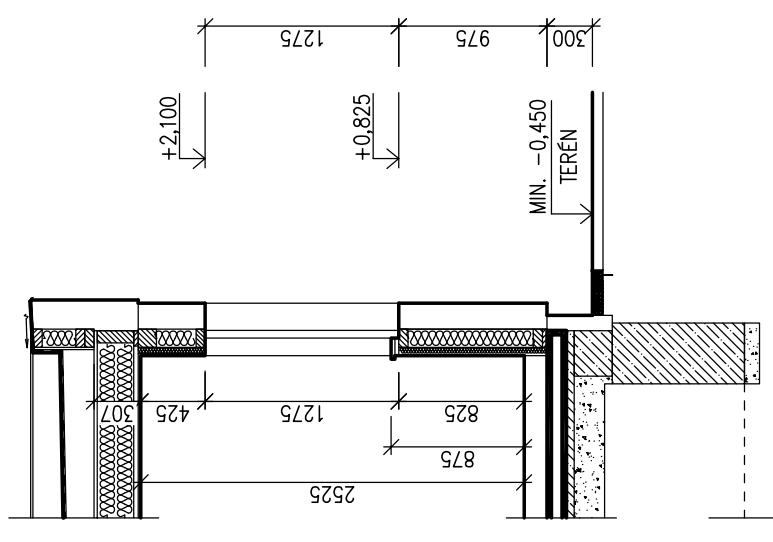


S.O. ---  
MODEL 2021



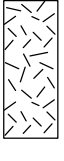




Označ. výřezu	M 1:50	D.05	
Označ. domu	ROHE 90	RODINNÝ DŮM	Číslo HS : XX XXX
Autorizovaný inženýr	Ing. David Ondra, Ing. Zdeněk Chromý	Stupeň PD : DŮS+DOS	Datum : XX
Vypracoval	xxx		
Investor-staveniště	Jméno, staveniště, p.č. XX, k.ú. XX		
	Jméno, staveniště, p.č. XX, k.ú. XX		

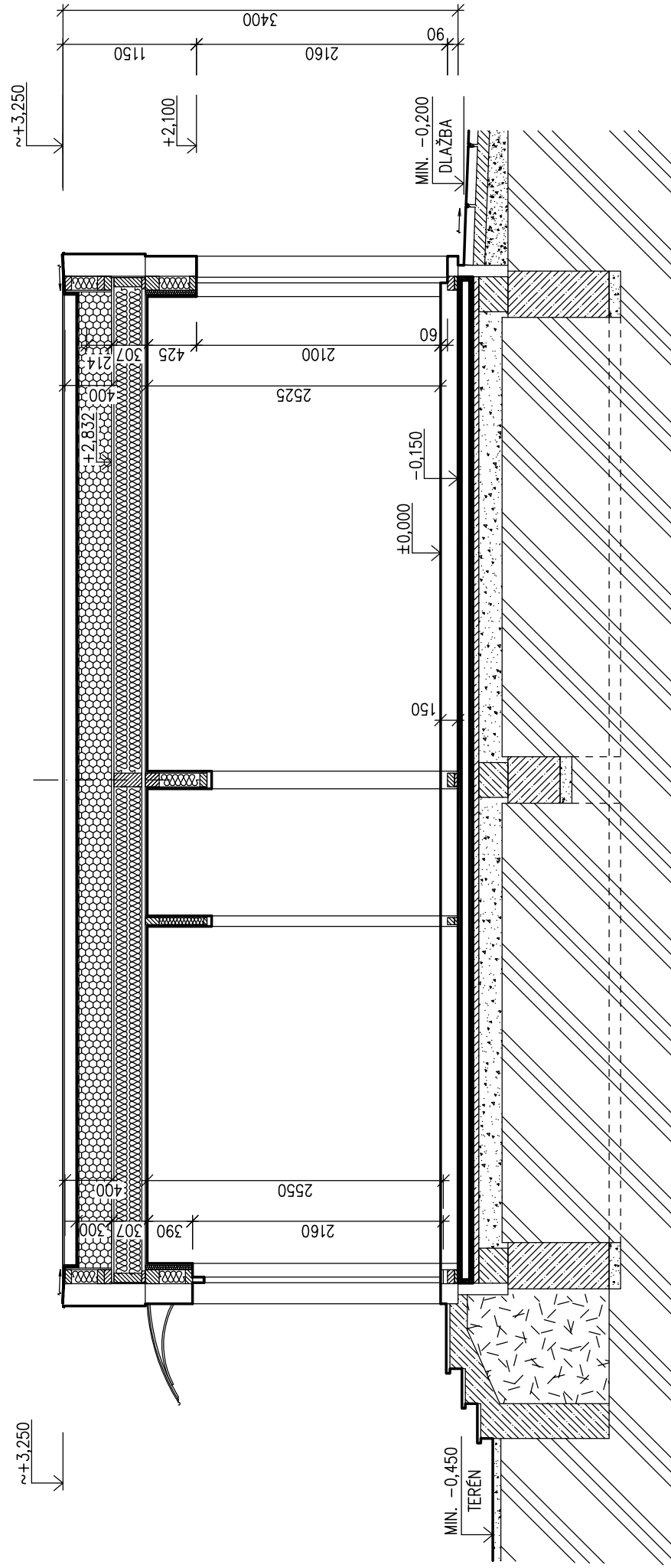


# DÍLČÍ ŘEZ STAND. OKNEM



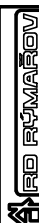
## LEGENDA MATERIÁLU

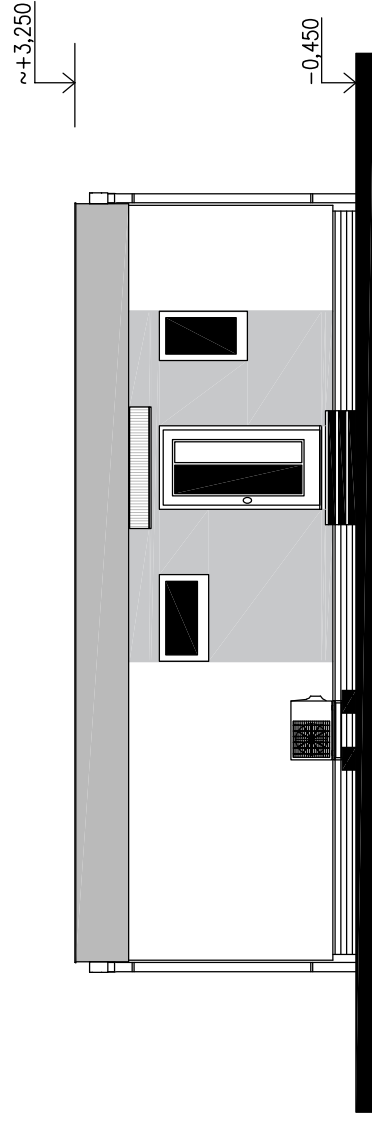
-  ROSTLÝ TERÉN
-  ŠTĚRKOVÝ NÁSYP
-  ZÁSYP
-  ŽELEZOBETON
-  PROSTÝ BETON
-  DŘEVO
-  TEPelná Izolace



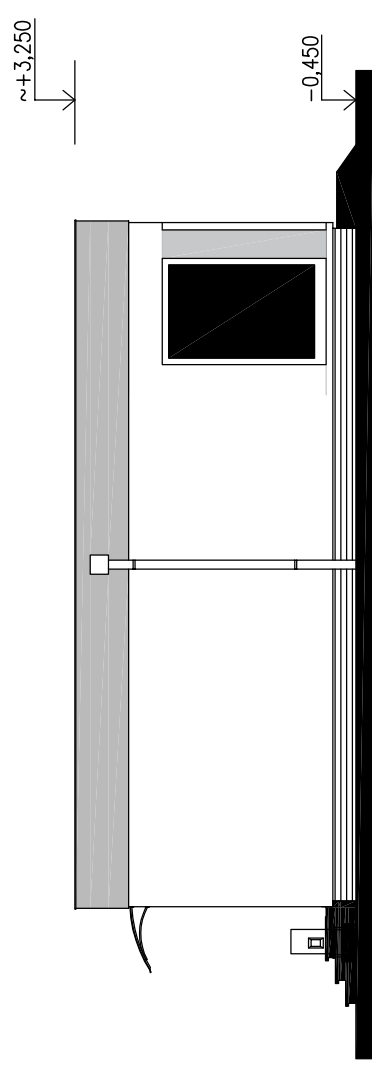
SPODNÍ STAVBA  
ŘEŠENA V SAMOSTATNÉ ČÁSTI DOKUMENTACE  
PROJEKTANTEM ODBĚRATELE

S.O. --  
MODEL 2021

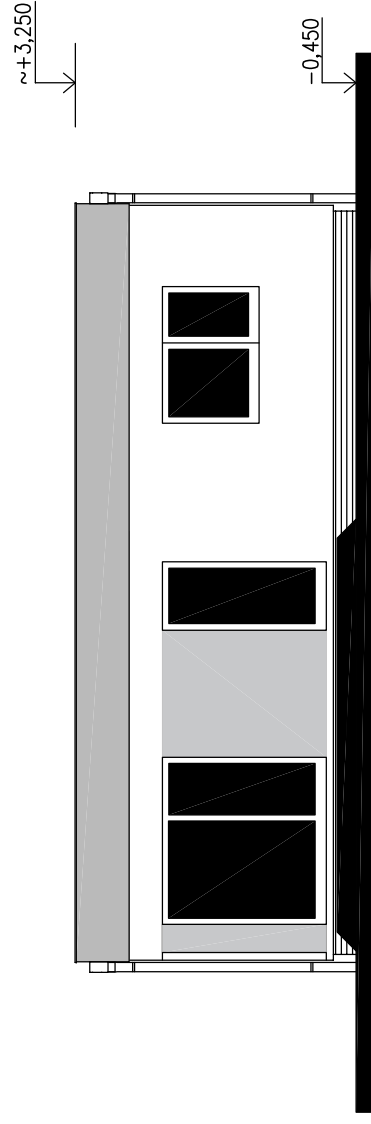
Označ. výkresu <b>ŘEZ A-A</b>	M 1:50	D.06	
Označ. domu <b>ROHE 90</b>	RODINNÝ DŮM		Číslo HS : XX XXX
Autorizovaný inženýr	Ing. David Ondra, Ing. Zdeněk Chromý		Stupeň PD : DÚS+D0S
Vypracoval	xxx		Datum : XXX
Investor-stavaniště	Jméno, stavaniště, p.č. XX, k.ú. XX		Jméno, stavaniště, p.č. XX, k.ú. XX



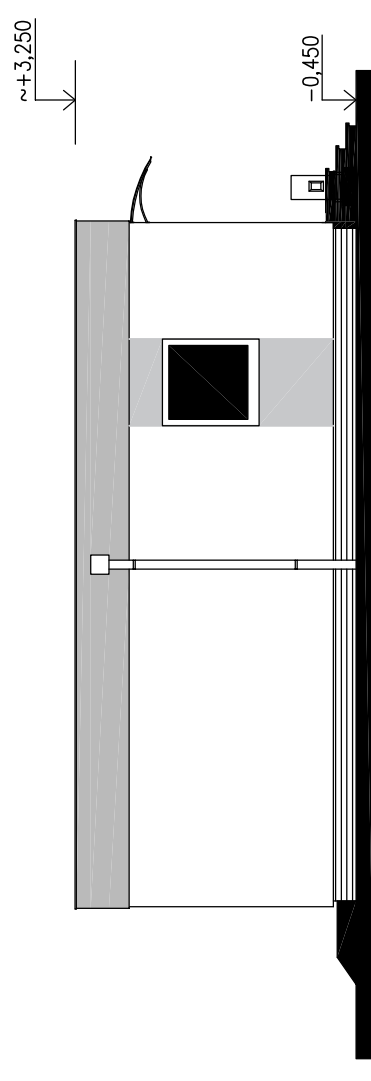
POHLED SEVERNÍ



POHLED ZÁPADNÍ




POHLED JIŽNÍ



POHLED VÝCHODNÍ

S.O. --  
MODEL 2021

Označ. výkresu <b>POHLEDY</b>	M 1:100	D.10		
Označ. domu <b>ROHE 90</b>	RODINNÝ DŮM		Číslo HS : XX XXX	
Autorizovaný inženýr	Ing. David Ondra, Ing. Zdeněk Chromý		Stupeň PD : DŮS+D0S	
Vypracoval	xxx		Datum : XXX	
Investor-staveniště	Jméno, staveniště, p.č. XX, k.ú. XX		Jméno, staveniště, p.č. XX, k.ú. XX	